

# A KÖZNEVELÉSI FELADATELLÁTÁS TERVEZÉSÉBEN A TÁRSADALMI, GAZDASÁGI, TERÜLETI ADATOK FIGYELEMBE VÉTELE

## A KÖZNEVELÉSI FELADATELLÁTÁSI FEJLESZTÉSI TERVHEZ KAPCSOLÓDÓ HELYZETELEMZÉS

Dr. Mátyás Ferencné Hrk Mária

TÁMOP 3.1.10-11/1-2012-0001  
„Helyi oktatásirányítás fejlesztése”

**SZÉCHENYI**  2020



MAGYARORSZÁG  
KORMÁNYA

Európai Unió  
Európai Szociális  
Alap



**BEFEKTETÉS A JÖVŐBE**

# A HELYZETELEMZÉS CÉLJA

- Megyei és járási (tankerületi) szinten elegendő információ biztosítása a fejlesztési célok és intézkedések megfogalmazásához, a fejlesztések megalapozásához.
- A jelenlegi feladatellátás bemutatása: az ellátási hiányok és egyenetlenségek, jogszabályoknak megfelelő létszámok stb.

A jogszabályi előírásoknál részletesebb  
elemzés!

# JOGSZABÁLYI KÖRNYEZET

## **Törvények**

- 2011. évi CLXXXVII. törvény a szakképzésről
- 2013. évi LXXVII. törvény a felnőttképzésről
- 2011. évi CXII. törvény az információs önrendelkezési jogról és az információszabadságról (közvetlenül nem kapcsolódik a tanulmány témájához, viszont adatkezeléssel kapcsolatos rendelkezések miatt releváns)
- 2011. évi CXCV. törvény az államháztartásról
- 2012. évi CLXXXVIII. törvény a köznevelési feladatot ellátó egyes önkormányzati fenntartású intézmények állami fenntartásba vételéről

## **Kormányrendeletek**

- 121/2013. (IV. 26.) Korm. rendelet az Oktatási Hivatalról
- 202/2012. (VII. 27.) Korm. rendelet a Klebelsberg Intézményfenntartó Központtól
- 229/2012. (VIII. 28.) Korm. rendelet a nemzeti köznevelésről szóló törvény végrehajtásáról
- 314/2013. (VIII. 28.) Korm. rendelet a szakképzési megállapodásról
- a Megyei Fejlesztési és Képzési Bizottság (MFKB) adott megyére, 2013-as évre vonatkozó szakmaszerkezeti döntésének dokumentuma

## **Miniszteri rendeletek**

- 20/2012. (VIII. 31.) EMMI rendelet a nevelési-oktatási intézmények működéséről és a köznevelési intézmények névhasználatáról
- 48/2012. (XII. 12.) EMMI rendelet a pedagógiai-szakmai szolgáltatásokról, a pedagógiai-szakmai szolgáltatásokat ellátó intézményekről és a pedagógiai-szakmai szolgáltatásokban való közreműködés feltételeiről
- 15/2013. (II. 26.) EMMI rendelet a pedagógiai szakszolgálati intézmények működéséről

# FELHASZNÁLT ADATFORRÁSOK (2012-ES OKTÓBERI ÁLLAPOT)

A megye szerkezetének, jellemzőinek bemutatása:

- KSH
- NMH
- TEIR
- Speciális adatbázisok (pl. terport.hu, utadat.hu stb.)

A megye köznevelési intézményrendszere  
jellemzőinek bemutatása:

- KSH
- KIR
- KIRSTAT
- KIRINT

**2013-as adatok!**

# A HELYZETELEMZÉS STRUKTÚRÁJA

1. Preambulum
2. Jogszabályi háttér
3. A megye szerkezetének, jellemzőinek bemutatása (földrajzi adottságok, településszerkezet, légszennyezettség, ivóvíz, tömegközlekedés, gazdasági szektorok, munkaerőpiaci helyzet, demográfiai adatok, kultúra, sport)

# A HELYZETELEMZÉS STRUKTÚRÁJA

## **4. A megye köznevelési intézményrendszerének jellemzői**

4.1. A köznevelési intézményrendszer megyei szintű jellemzői

4.2. A köznevelési intézményrendszer jellemzői tankerületi és települési szinten (feladatellátási hely típusonként)

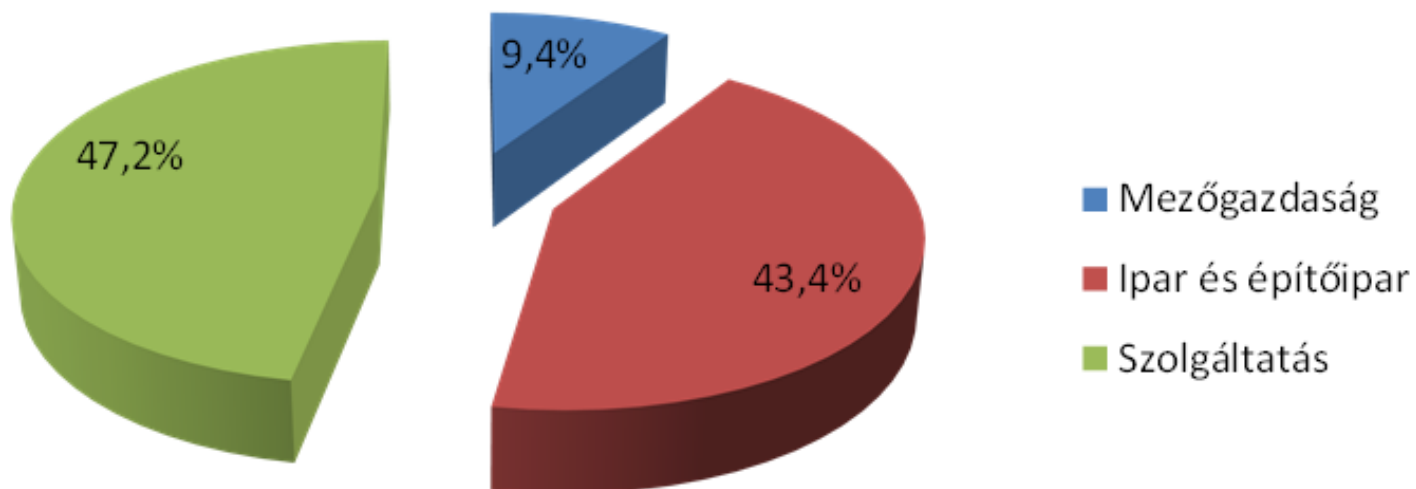
# A MEGYE TELEPÜLÉSSZERKEZETE JÁRÁSOK ÉS LAKOSSÁGSZÁM



# A MEGYE GAZDASÁGI SZERKEZETE

## A gazdasági szektorok megoszlása

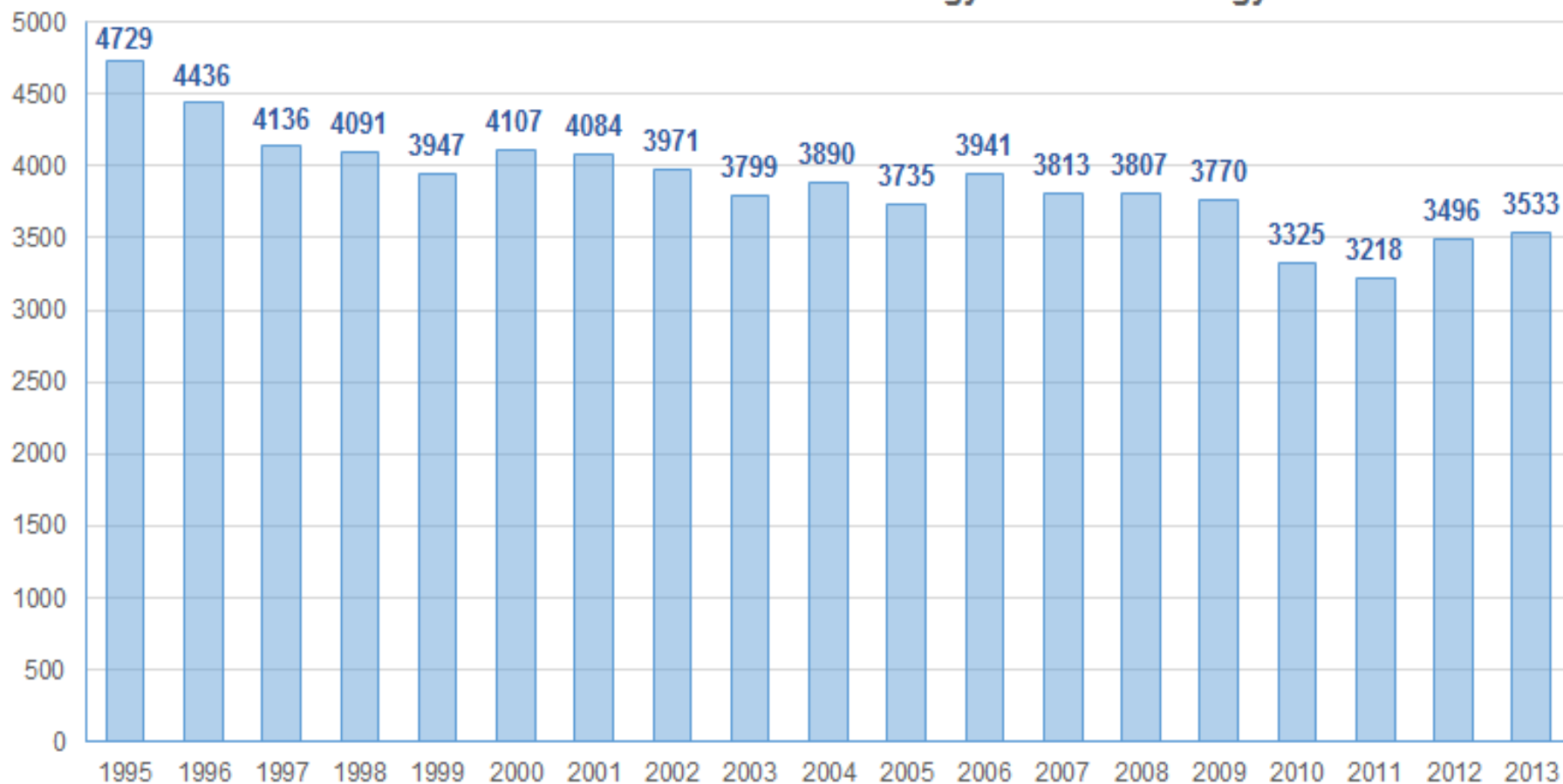
### Jász-Nagykun-Szolnok megye





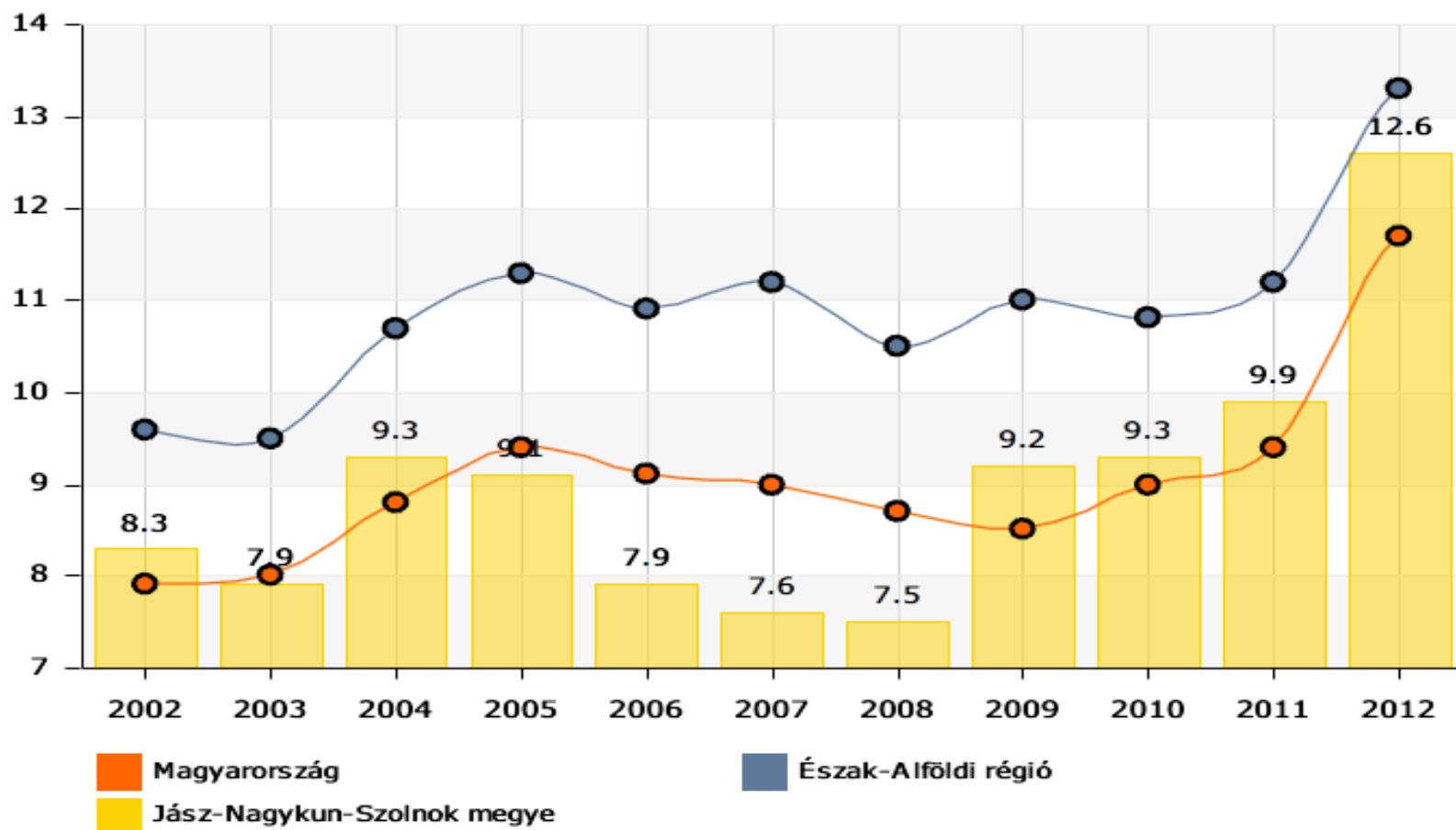
# DEMOGRÁFIAI ADATOK, TRENDEK

Születések száma Jász-Nagykun-Szolnok megyében

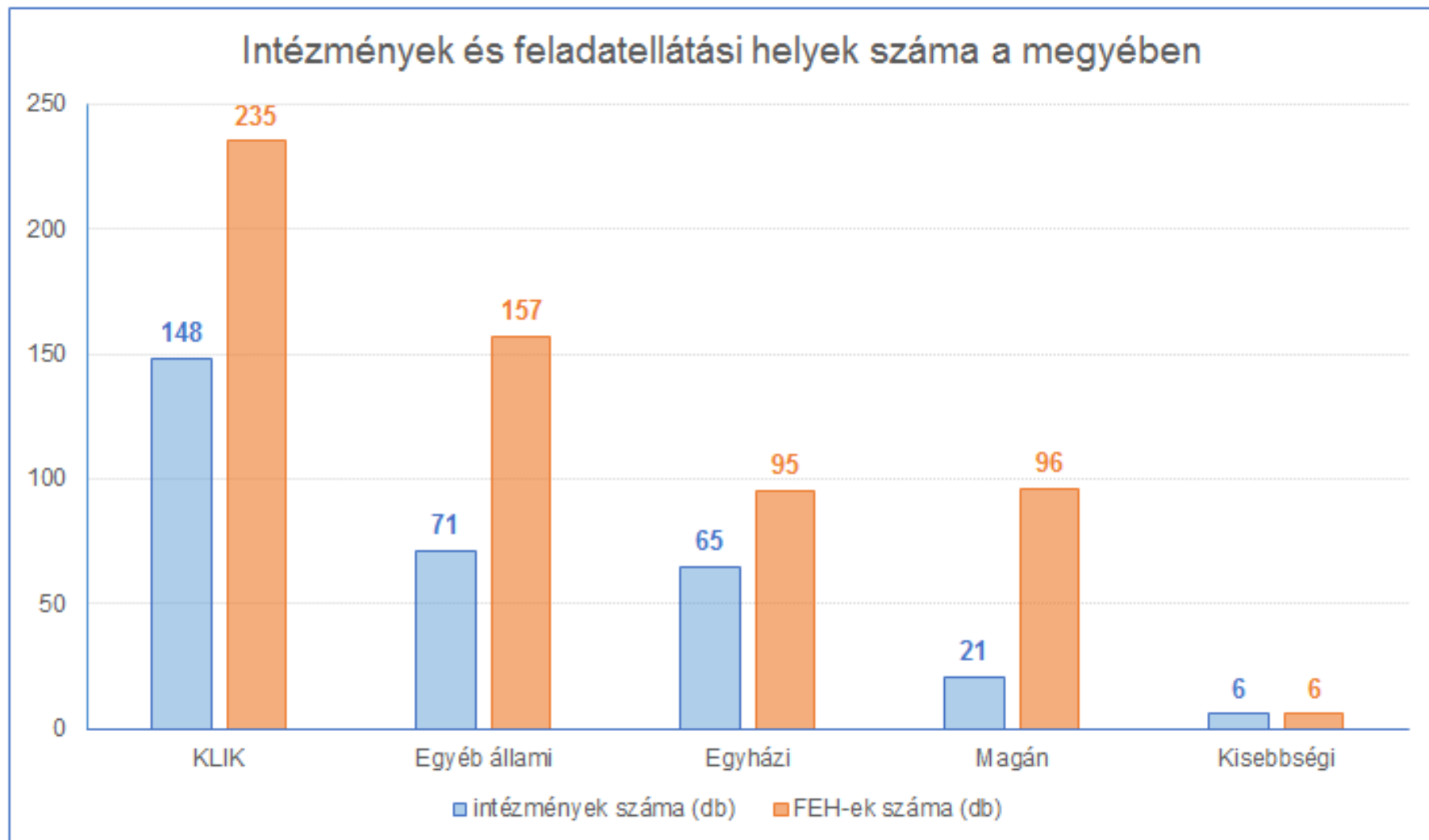


# A MEGYE GAZDASÁGI SZERKEZETE

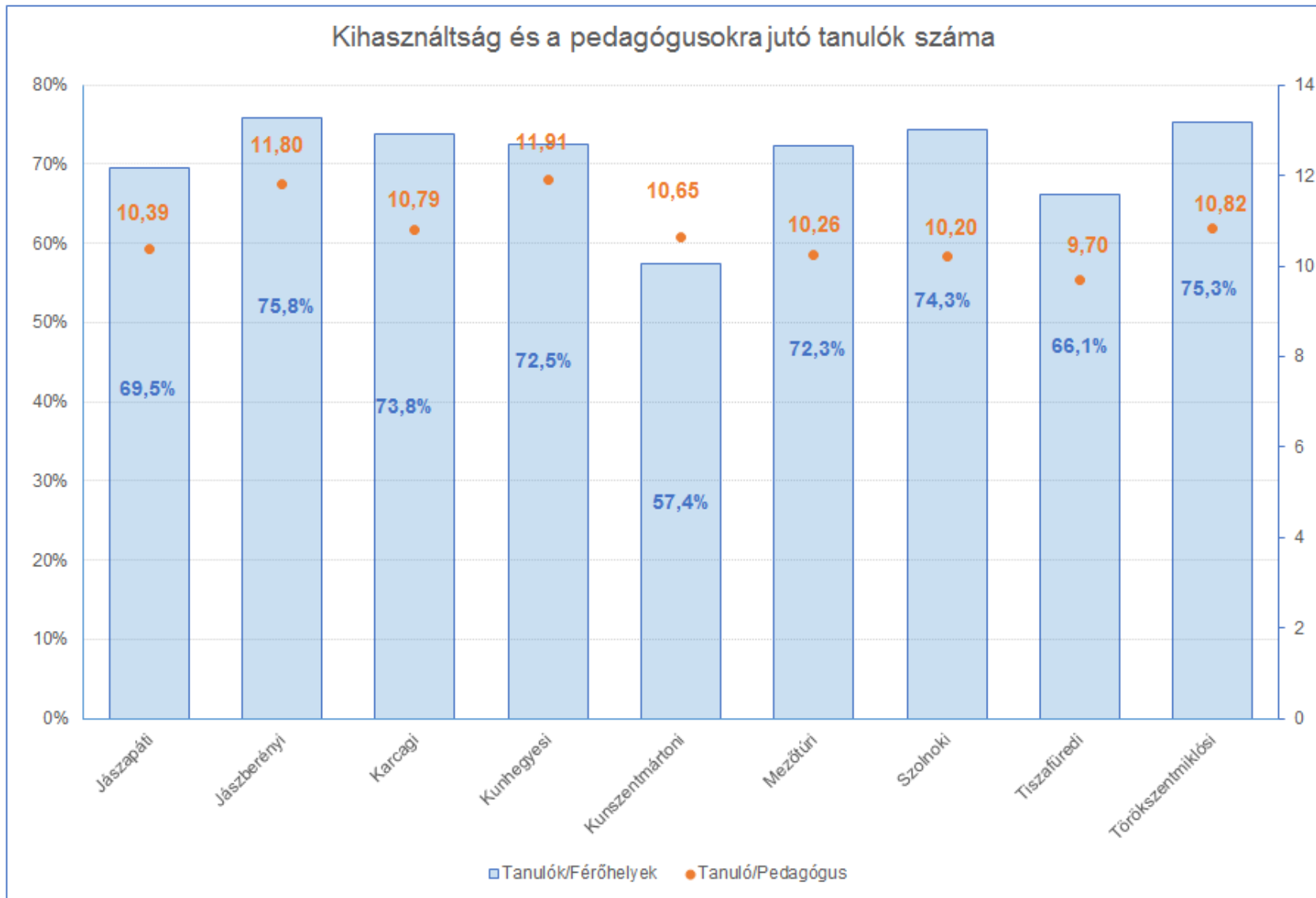
## A pályakezdő munkanélküliek aránya (%)



# FENNTARTÓK



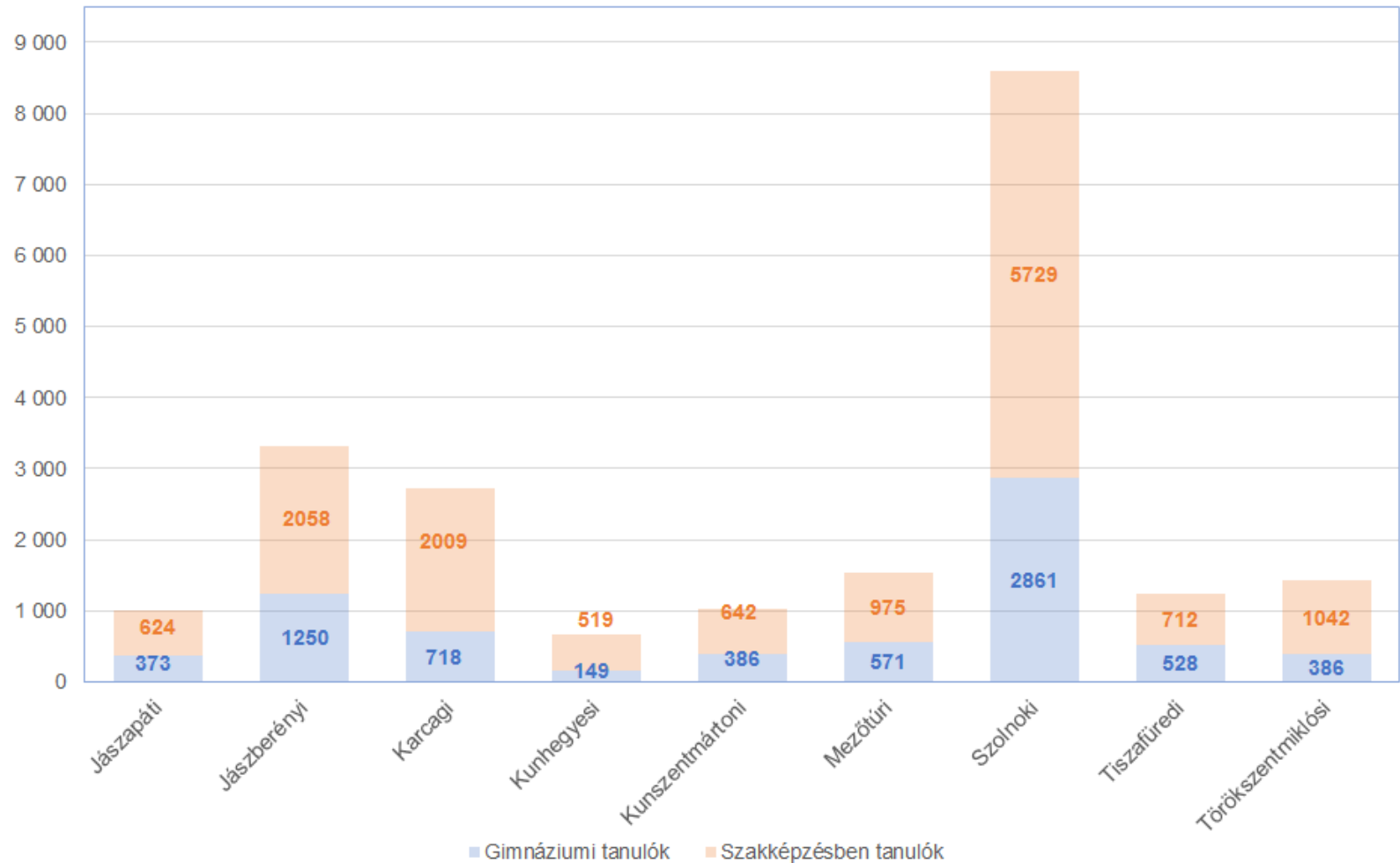
# KAPACITÁSOK ÁLTALÁNOS ISKOLA



# A KÖZÉPFOK JELENLEGI HELYZETE

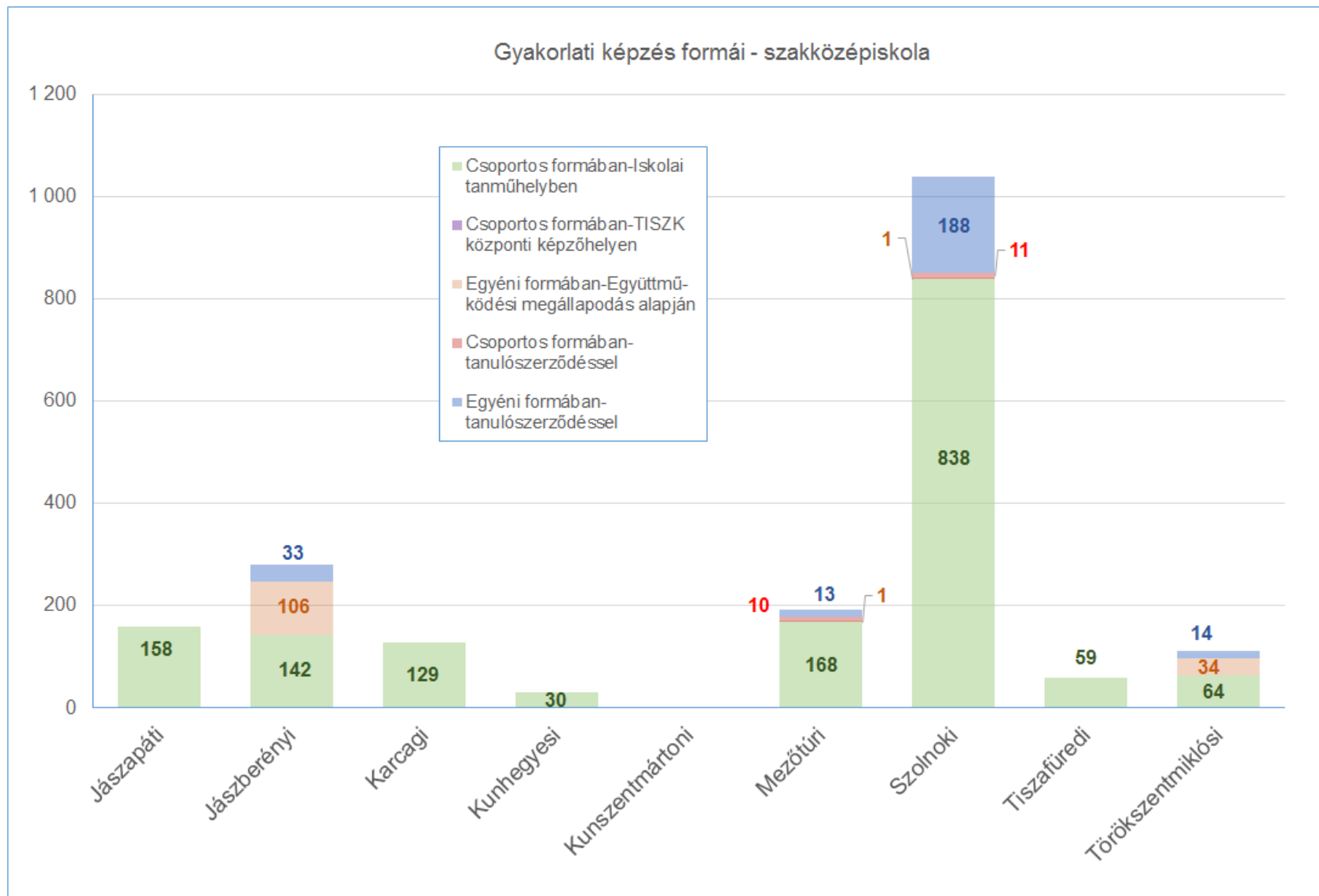
## GIMNÁZIUM-SZAKKÉPZÉS

Gimnáziumban és szakképzésben tanulók száma tankerületenként



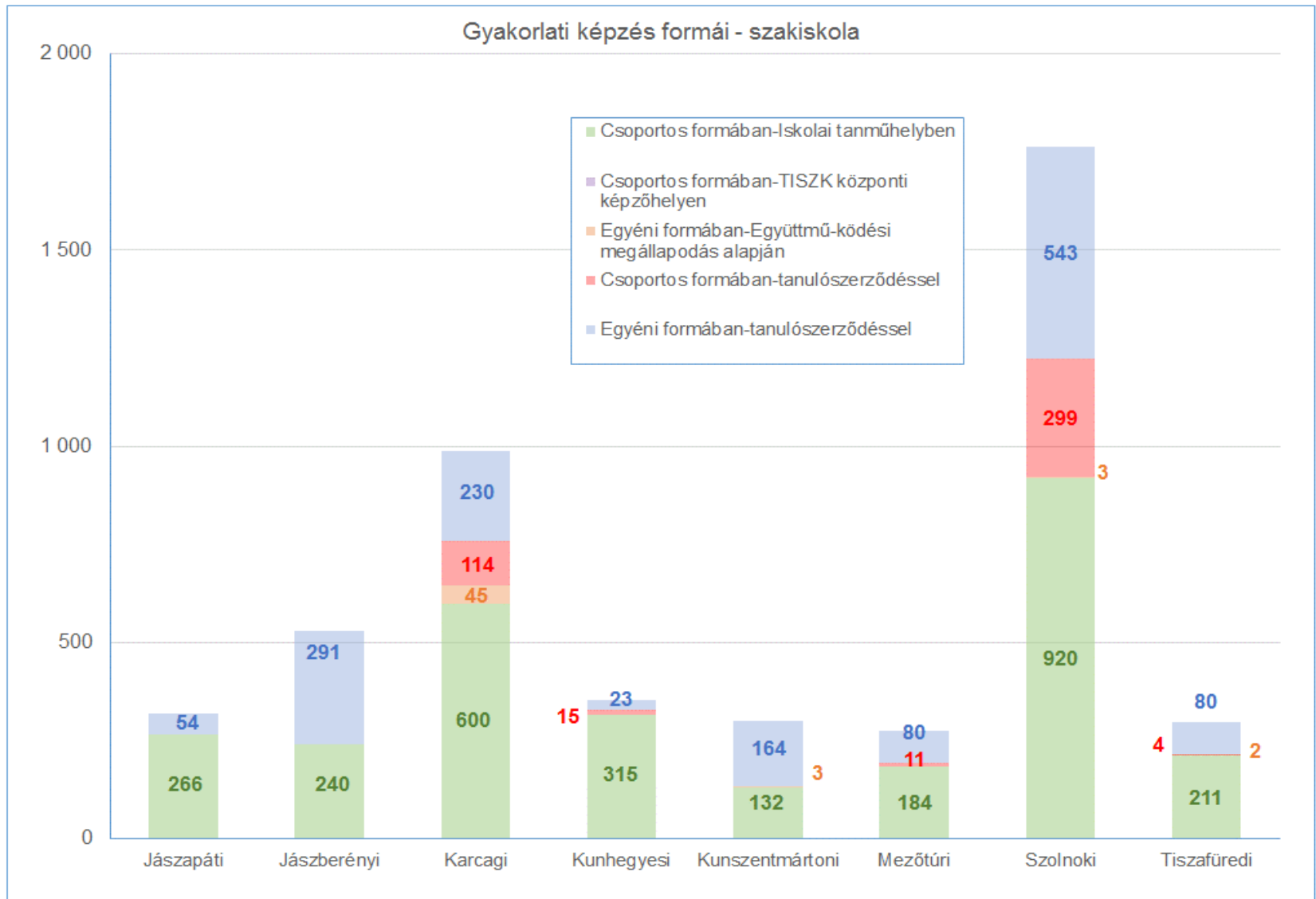
# A SZAKKÉPZÉS JELENLEGI HELYZETE

## A GYAKORLATI KÉPZÉS FORMÁI: SZAKKÖZÉPISKOLA



# A SZAKKÉPZÉS JELENLEGI HELYZETE

## A GYAKORLATI KÉPZÉS FORMÁI: SZAKISKOLA



# A SZAKKÉPZÉS JELENLEGI HELYZETE

## SZAKMACSOPORTOK

Szakmacsoport		Tanulók létszáma		
		SZKI	SZI	Össz
1	Egészségügy	171	18	189
2	Szociális szolgáltatások	34	87	121
3	Oktatás	26	0	26
4	Művészet, közművelődés, kommunikáció	21	35	56
5	Gépészet	64	1071	1135
6	Elektrotechnika-elektronika	118	92	210
7	Informatika (szoftver)	275	113	388
8	Vegyipar	16	0	16
9	Építészet	17	414	431
10	Könnyűipar	7	233	240
11	Fajpar	36	356	392
13	Közlekedés	253	93	346
14	Környezetvédelem-vízgazdálkodás	53	0	53
15	Közgazdaság	264	0	264
16	Ügyvitel	139	49	188
17	Kereskedelem-marketing, üzleti adminisztráció	289	721	1010
18	Vendéglátás-idegenforgalom	154	1221	1375
19	Egyéb szolgáltatások	63	84	147
20	Mezőgazdaság	146	479	625
21	Élelmiszeripar	21	300	321
	<b>Összesen</b>	<b>2167</b>	<b>5366</b>	<b>7533</b>



# GONDOLATÉBRESZTŐ KÉRDÉSEK

- A kapacitások elegendőek-e a köznevelési feladatok ellátásához?
- Azonosíthatók-e olyan tankerületek, amelyeknél gondot okoz a teljes körű feladatellátás?
- Hogyan lehet biztosítani, hogy a megyében minden gyermek/tanuló hozzáférhessen a nevelési-oktatási szolgáltatásokhoz?
- A megyei szakképzés megfelelő válaszokat ad-e a helyi munkaerőpiaci igényekre?

# KÖSZÖNÖM A FIGYELMET!

**SZÉCHENYI**  2020



MAGYARORSZÁG  
KORMÁNYA

Európai Unió  
Európai Szociális  
Alap



**BEFEKTETÉS A JÖVŐBE**