

A KÖZNEVELÉSI FELADATELLÁTÁS TERVEZÉSÉBEN A TÁRSADALMI, GAZDASÁGI, TERÜLETI ADATOK FIGYELEMBE VÉTELE

A KÖZNEVELÉSI FELADATELLÁTÁSI FEJLESZTÉSI TERVHEZ KAPCSOLÓDÓ HELYZETELEMZÉS

Márkus Róbert Zsolt

TÁMOP 3.1.10-11/1-2012-0001
„Helyi oktatásirányítás fejlesztése”

SZÉCHENYI  2020



MAGYARORSZÁG
KORMÁNYA

Európai Unió
Európai Szociális
Alap



BEFEKTETÉS A JÖVŐBE

A HELYZETELEMZÉS CÉLJA

- Megyei és járási (tankerületi) szinten elegendő információ biztosítása a fejlesztési célok és intézkedések megfogalmazásához, a fejlesztések megalapozásához.
- A jelenlegi feladatellátás bemutatása: az ellátási hiányok és egyenetlenségek, jogszabályoknak megfelelő létszámok stb.

A jogszabályi előírásoknál részletesebb
elemzés!

JOGSZABÁLYI KÖRNYEZET

Törvények

- 2011. évi CLXXXVII. törvény a szakképzésről
- 2013. évi LXXVII. törvény a felnőttképzésről
- 2011. évi CXII. törvény az információs önrendelkezési jogról és az információszabadságról (közvetlenül nem kapcsolódik a tanulmány témájához, viszont adatkezeléssel kapcsolatos rendelkezések miatt releváns)
- 2011. évi CXCV. törvény az államháztartásról
- 2012. évi CLXXXVIII. törvény a köznevelési feladatot ellátó egyes önkormányzati fenntartású intézmények állami fenntartásba vételéről

Kormányrendeletek

- 121/2013. (IV. 26.) Korm. rendelet az Oktatási Hivatalról
- 202/2012. (VII. 27.) Korm. rendelet a Klebelsberg Intézményfenntartó Központtól
- 229/2012. (VIII. 28.) Korm. rendelet a nemzeti köznevelésről szóló törvény végrehajtásáról
- 314/2013. (VIII. 28.) Korm. rendelet a szakképzési megállapodásról
- a Megyei Fejlesztési és Képzési Bizottság (MFKB) adott megyére, 2013-as évre vonatkozó szakmaszerkezeti döntésének dokumentuma

Miniszteri rendeletek

- 20/2012. (VIII. 31.) EMMI rendelet a nevelési-oktatási intézmények működéséről és a köznevelési intézmények névhasználatáról
- 48/2012. (XII. 12.) EMMI rendelet a pedagógiai-szakmai szolgáltatásokról, a pedagógiai-szakmai szolgáltatásokat ellátó intézményekről és a pedagógiai-szakmai szolgáltatásokban való közreműködés feltételeiről
- 15/2013. (II. 26.) EMMI rendelet a pedagógiai szakszolgálati intézmények működéséről

FELHASZNÁLT ADATFORRÁSOK (2012-ES OKTÓBERI ÁLLAPOT)

A megye szerkezetének, jellemzőinek bemutatása:

- KSH
- NMH
- TEIR
- Speciális adatbázisok (pl. terport.hu, utadat.hu stb.)

A megye köznevelési intézményrendszere
jellemzőinek bemutatása:

- KSH
- KIR
- KIRSTAT
- KIRINT

2013-as adatok!

A HELYZETELEMZÉS STRUKTÚRÁJA

1. Preambulum
2. Jogszabályi háttér
3. A megye szerkezetének, jellemzőinek bemutatása (földrajzi adottságok, településszerkezet, légszennyezettség, ivóvíz, tömegközlekedés, gazdasági szektorok, munkaerőpiaci helyzet, demográfiai adatok, kultúra, sport)

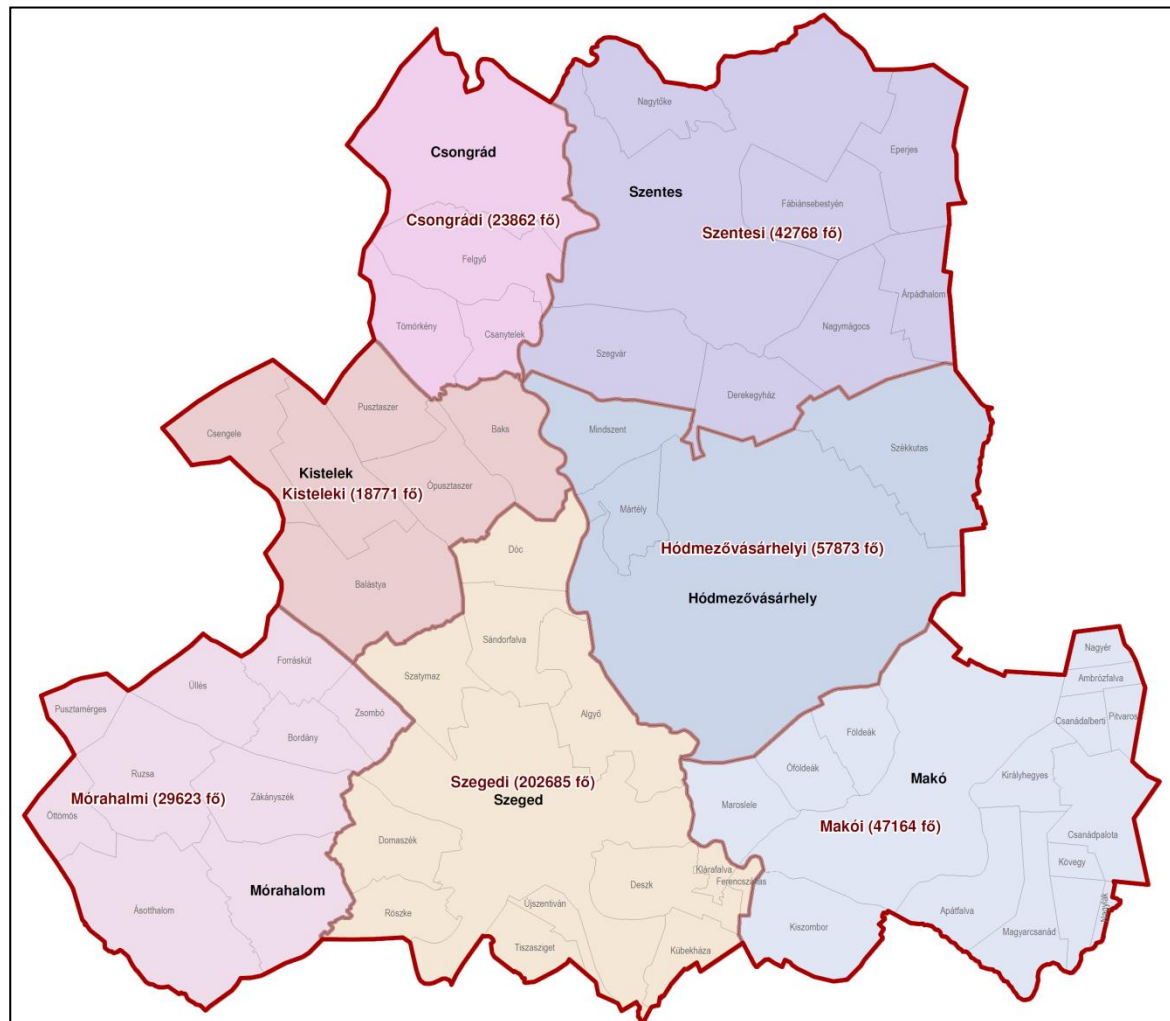
A HELYZETELEMZÉS STRUKTÚRÁJA

4. A megye köznevelési intézményrendszerének jellemzői

4.1. A köznevelési intézményrendszer megyei szintű jellemzői

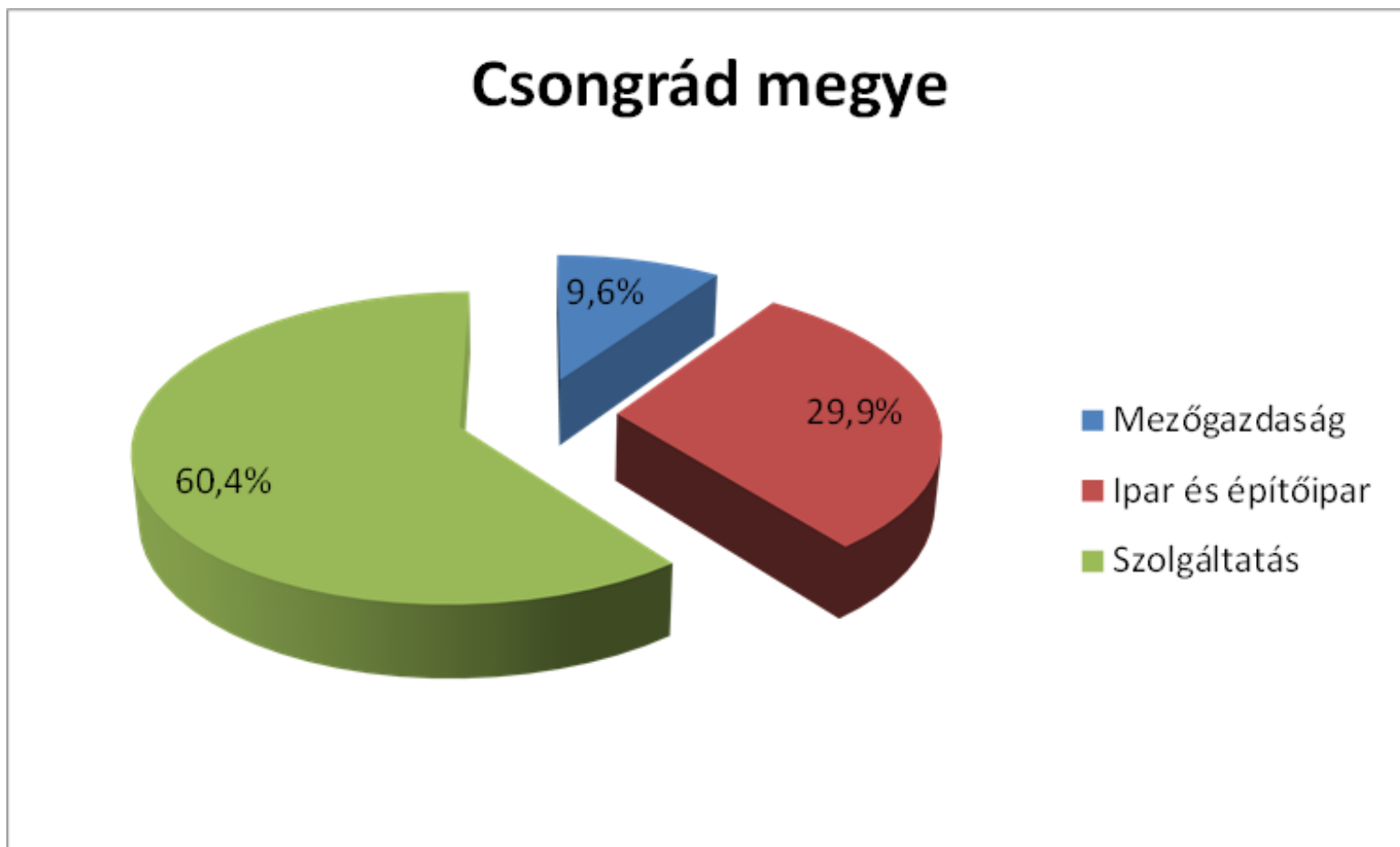
4.2. A köznevelési intézményrendszer jellemzői tankerületi és települési szinten (feladatellátási hely típusonként)

A MEGYE TELEPÜLÉSSZERKEZETE JÁRÁSOK ÉS LAKOSSÁGSZÁM

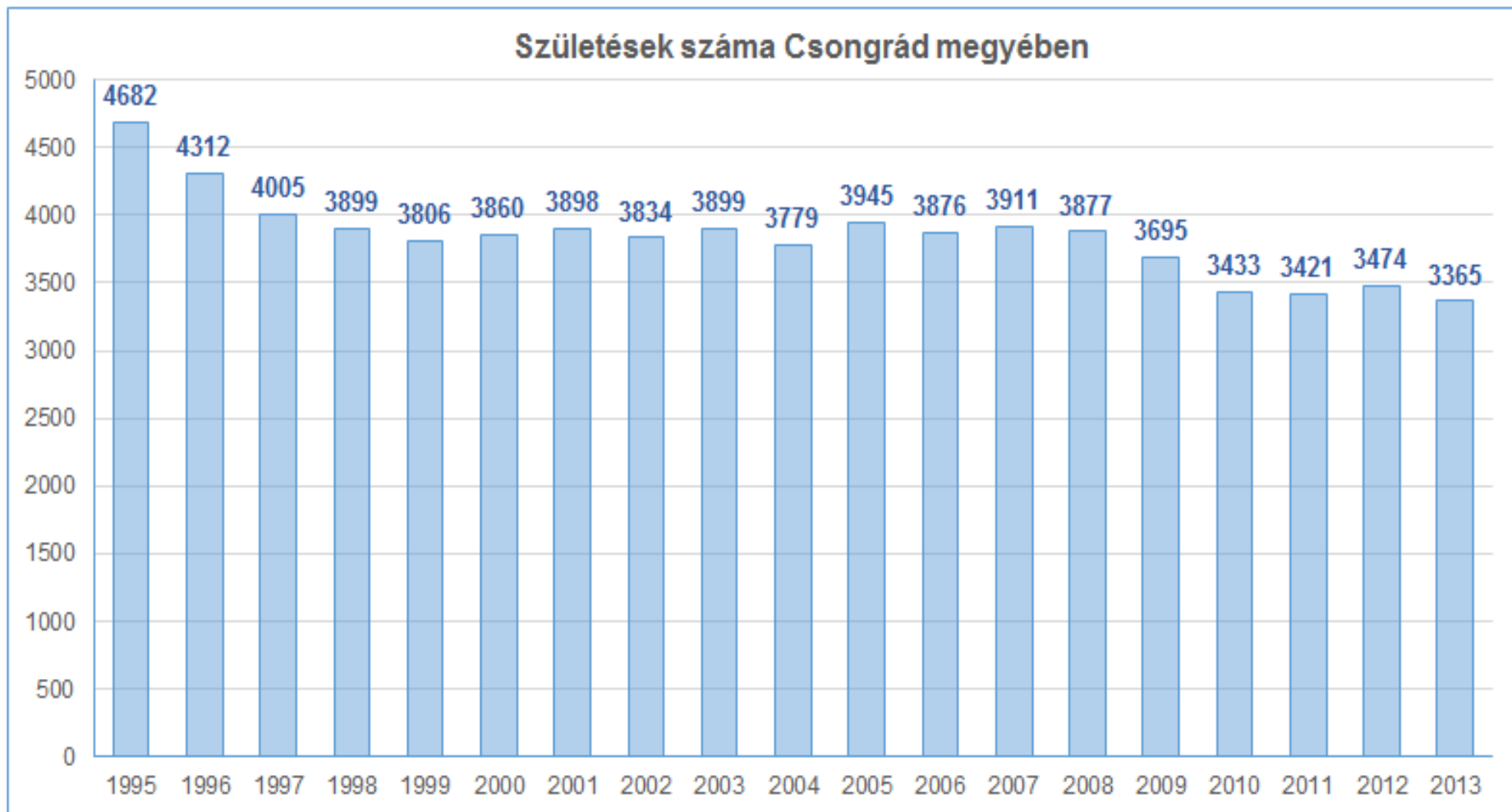


A MEGYE GAZDASÁGI SZERKEZETE

A gazdasági szektorok megoszlása

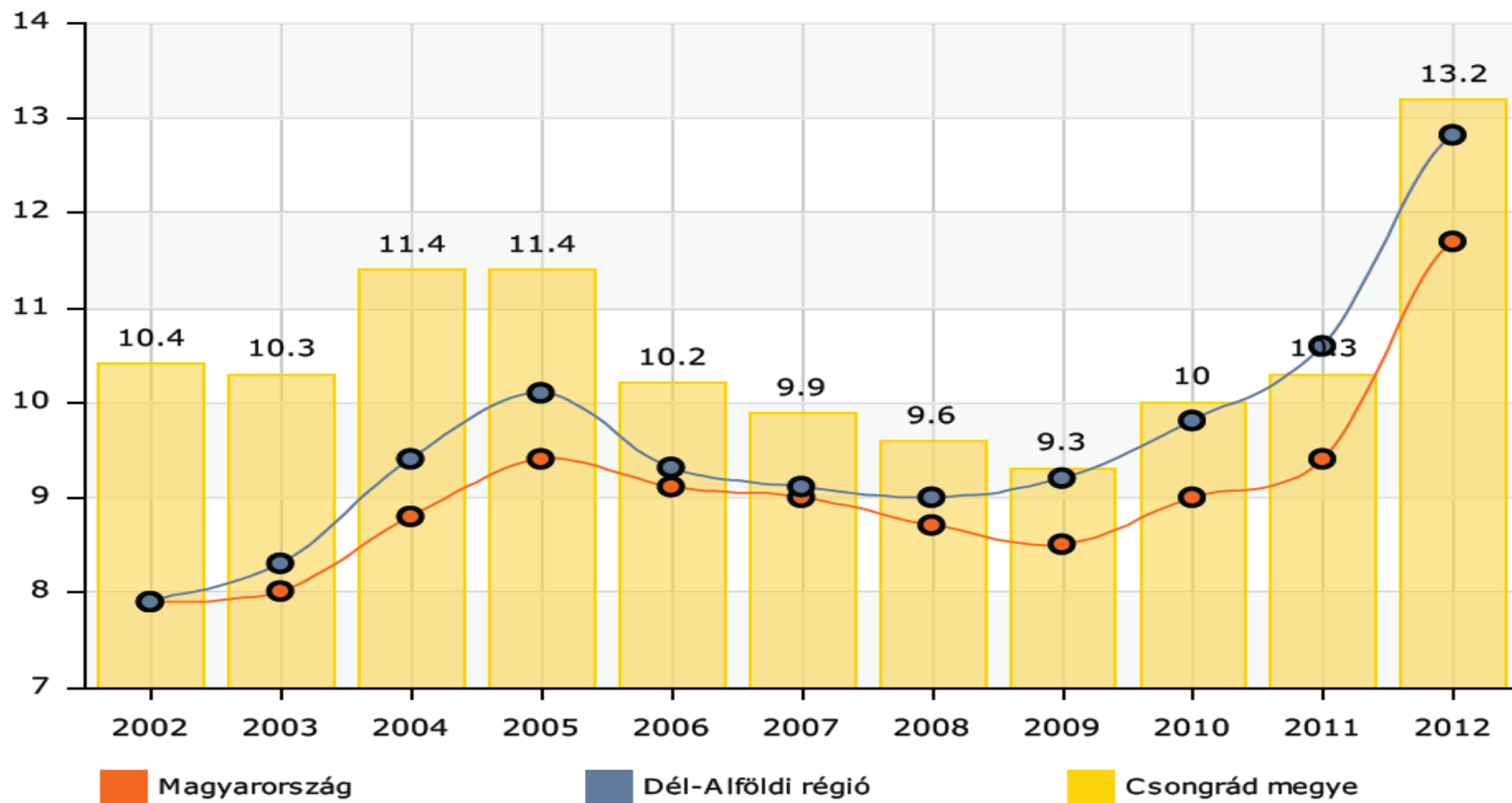


DEMOGRÁFIAI ADATOK, TRENDEK

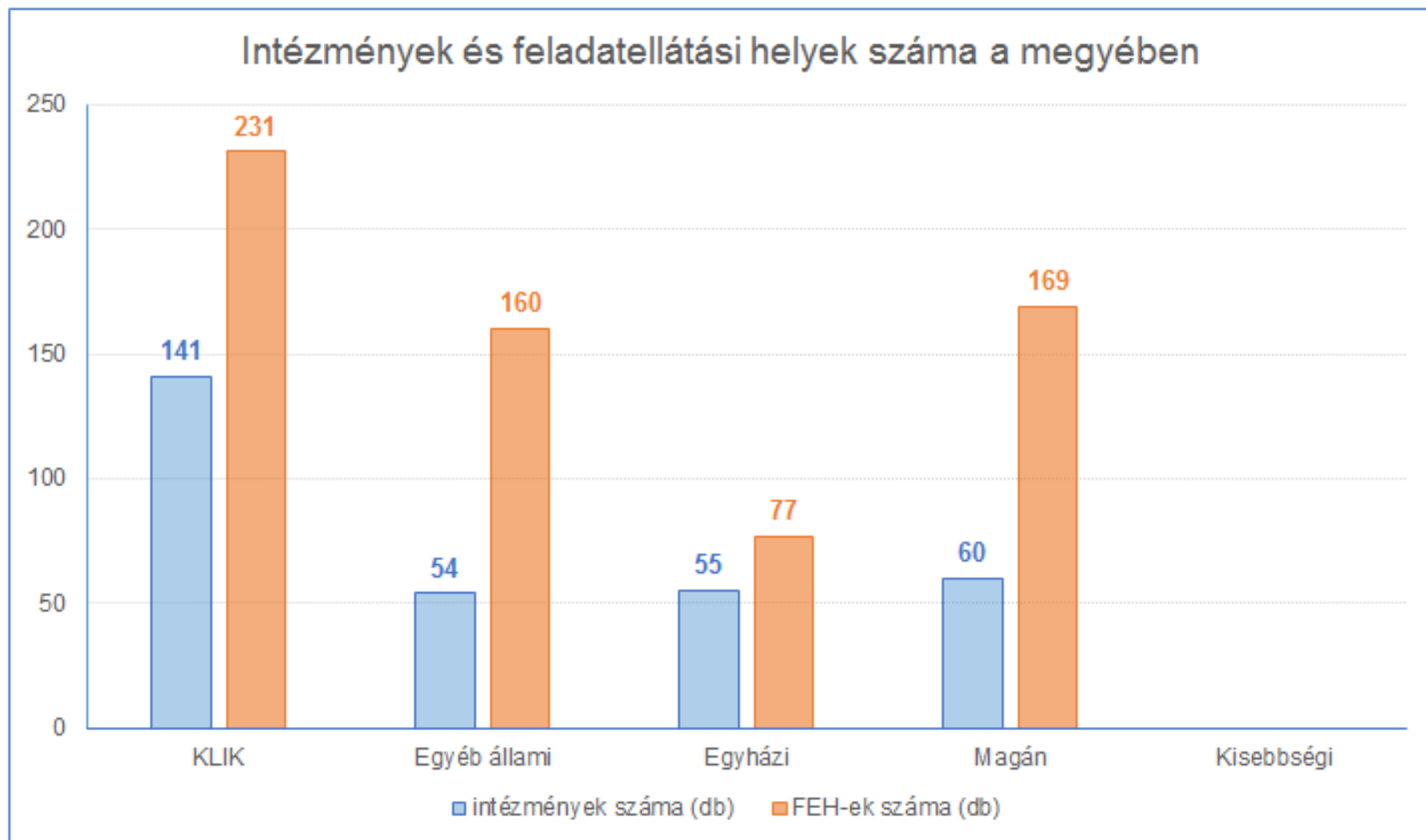


A MEGYE GAZDASÁGI SZERKEZETE

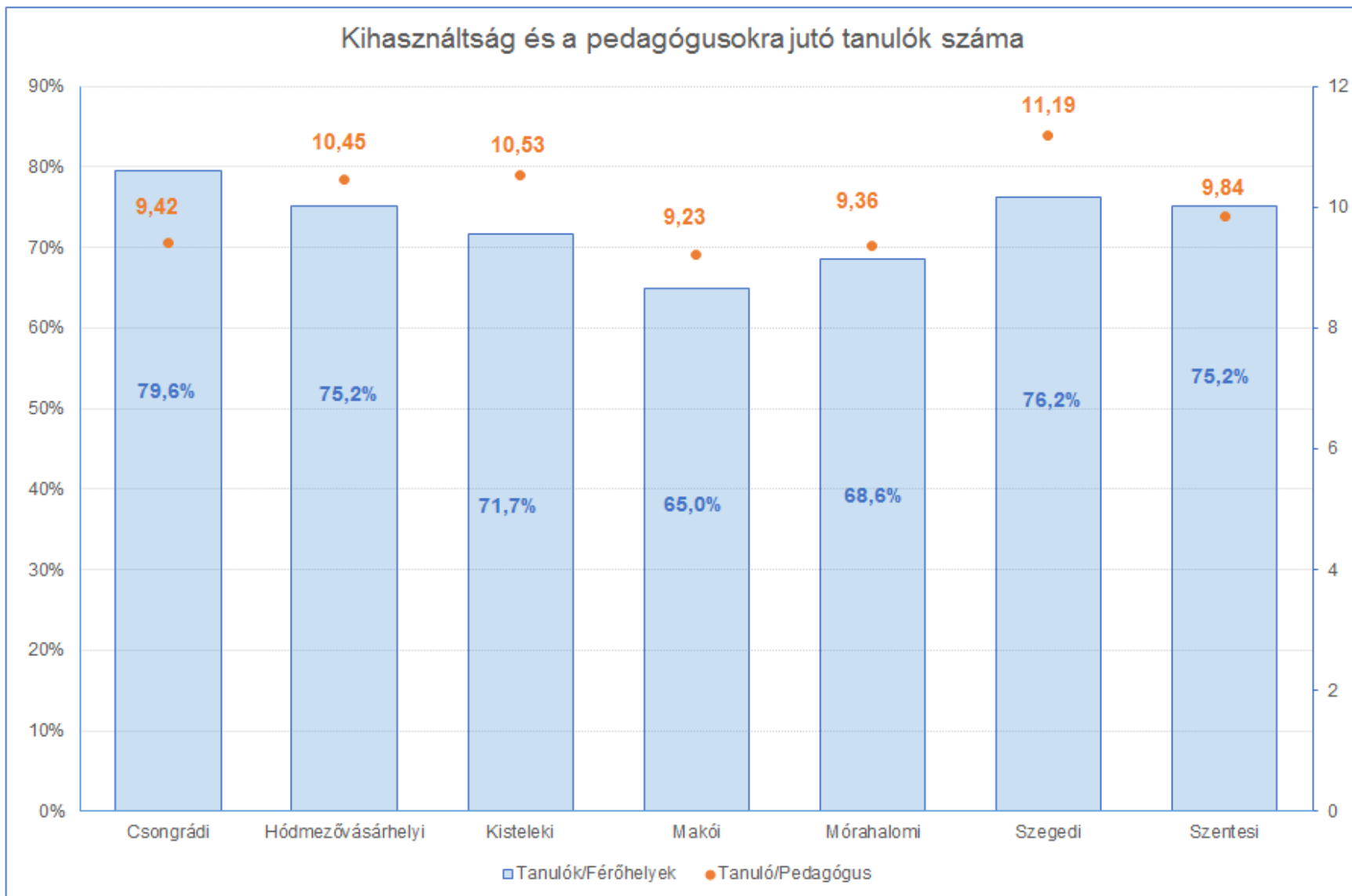
A pályakezdő munkanélküliek aránya (%)



FENNTARTÓK



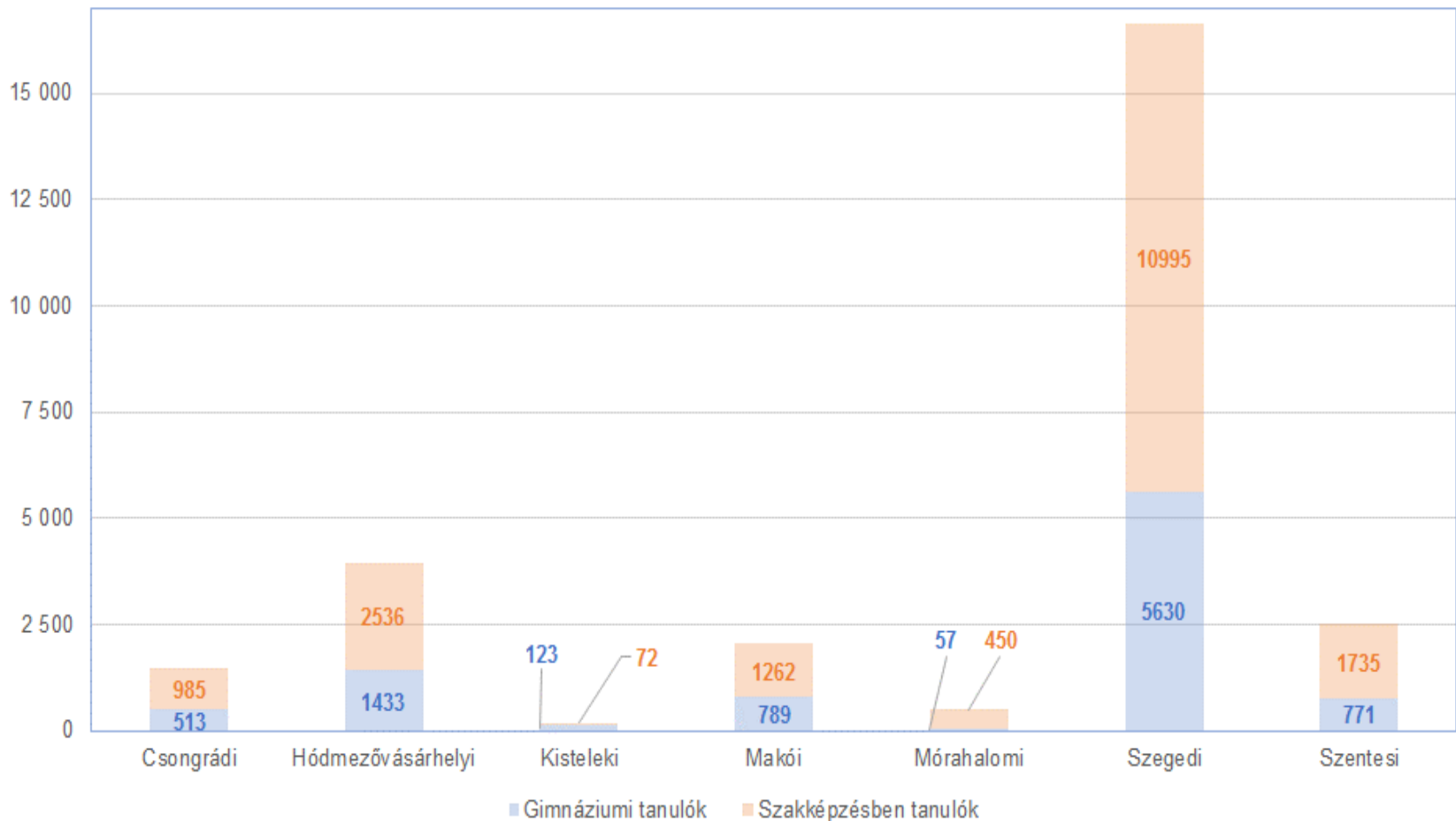
KAPACITÁSOK ÁLTALÁNOS ISKOLA



A KÖZÉPFOK JELENLEGI HELYZETE

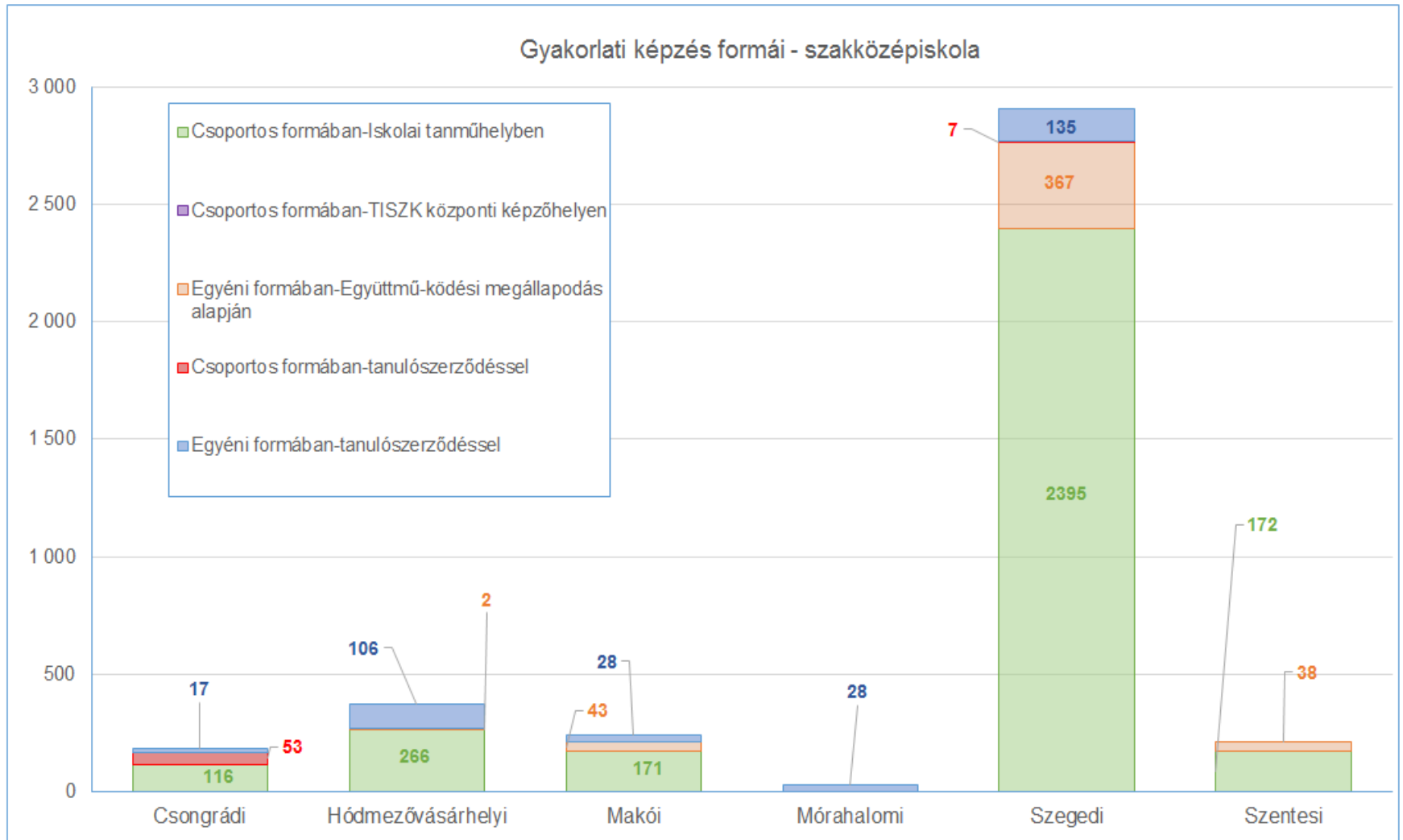
GIMNÁZIUM-SZAKKÉPZÉS

Gimnáziumban és szakképzésben tanulók száma tankerületenként



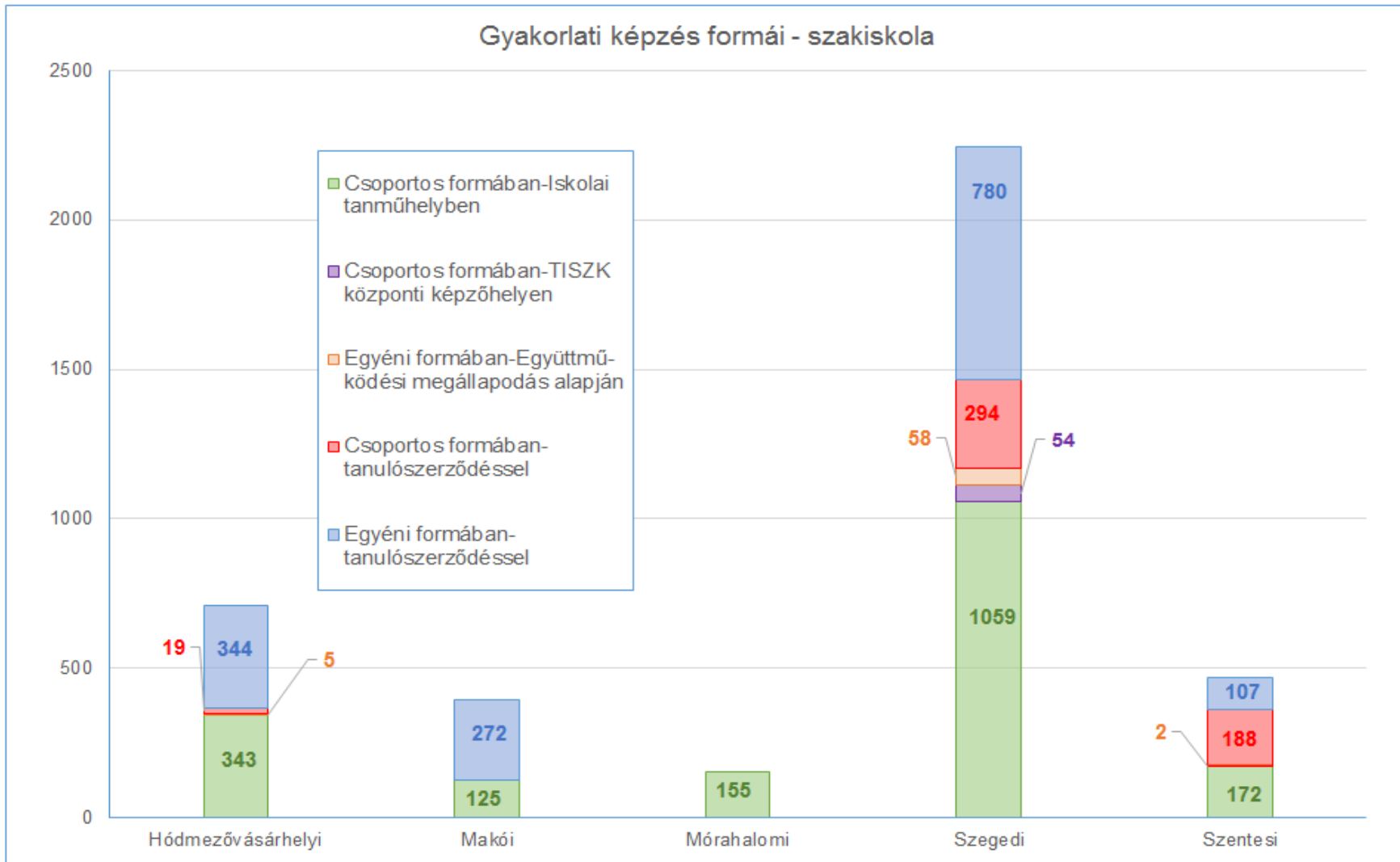
A SZAKKÉPZÉS JELENLEGI HELYZETE

A GYAKORLATI KÉPZÉS FORMÁI: SZAKKÖZÉPISKOLA



A SZAKKÉPZÉS JELENLEGI HELYZETE

A GYAKORLATI KÉPZÉS FORMÁI: SZAKISKOLA



A SZAKKÉPZÉS JELENLEGI HELYZETE

SZAKMACSOPORTOK

Szakmacsoport		Tanulók létszáma		
		SZKI	SZI	Össz
1	Egészségügy	911	40	951
2	Szociális szolgáltatások	263	267	530
3	Oktatás	261	52	313
4	Művészet, közművelődés, kommunikáció	274	102	376
5	Gépészet	213	667	880
6	Elektrotechnika-elektronika	85	191	276
7	Informatika (szoftver)	453	29	482
8	Vegyipar	12	15	27
9	Építészet	70	417	487
10	Könnyűipar	7	105	112
11	Faipar	24	135	159
12	Nyomdaipar	3	5	8
13	Közlekedés	194	201	395
14	Környezetvédelem-vízgazdálkodás	41	0	41
15	Közgazdaság	560	0	560
16	Ügyvitel	213	11	224
17	Kereskedelem-marketing, üzleti adminisztráció	463	413	876
18	Vendéglátás-idegenforgalom	389	1080	1469
19	Egyéb szolgáltatások	212	126	338
20	Mezőgazdaság	287	514	801
21	Élelmiszeripar	31	243	274
22	Hagyományos (nem OKJ) szakmák	236	0	236
Összesen		5202	4613	9815

GONDOLATÉBRESZTŐ KÉRDÉSEK

- A kapacitások elegendőek-e a köznevelési feladatok ellátásához?
- Azonosíthatók-e olyan tankerületek, amelyeknél gondot okoz a teljes körű feladatellátás?
- Hogyan lehet biztosítani, hogy a megyében minden gyermek/tanuló hozzáférhessen a nevelési-oktatási szolgáltatásokhoz?
- A megyei szakképzés megfelelő válaszokat ad-e a helyi munkaerőpiaci igényekre?

KÖSZÖNÖM A FIGYELMET!

SZÉCHENYI  2020



MAGYARORSZÁG
KORMÁNYA

Európai Unió
Európai Szociális
Alap



BEFEKTETÉS A JÖVŐBE