

# A KÖZNEVELÉSI FELADATELLÁTÁS TERVEZÉSÉBEN A TÁRSADALMI, GAZDASÁGI, TERÜLETI ADATOK FIGYELEMBE VÉTELE

## A KÖZNEVELÉSI FELADATELLÁTÁSI FEJLESZTÉSI TERVHEZ KAPCSOLÓDÓ HELYZETELEMZÉS

Dr. Mátyás Ferencné Hrk Mária

TÁMOP 3.1.10-11/1-2012-0001  
„Helyi oktatásirányítás fejlesztése”

**SZÉCHENYI**  2020



MAGYARORSZÁG  
KORMÁNYA

Európai Unió  
Európai Szociális  
Alap



**BEFEKTETÉS A JÖVŐBE**

# A HELYZETELEMZÉS CÉLJA

- Megyei és járási (tankerületi) szinten elegendő információ biztosítása a fejlesztési célok és intézkedések megfogalmazásához, a fejlesztések megalapozásához.
- A jelenlegi feladatellátás bemutatása: az ellátási hiányok és egyenetlenségek, jogszabályoknak megfelelő létszámok stb.

A jogszabályi előírásoknál részletesebb  
elemzés!

# JOGSZABÁLYI KÖRNYEZET

## **Törvények**

- 2011. évi CLXXXVII. törvény a szakképzésről
- 2013. évi LXXVII. törvény a felnőttképzésről
- 2011. évi CXII. törvény az információs önrendelkezési jogról és az információszabadságról (közvetlenül nem kapcsolódik a tanulmány témájához, viszont adatkezeléssel kapcsolatos rendelkezések miatt releváns)
- 2011. évi CXCV. törvény az államháztartásról
- 2012. évi CLXXXVIII. törvény a köznevelési feladatot ellátó egyes önkormányzati fenntartású intézmények állami fenntartásba vételéről

## **Kormányrendeletek**

- 121/2013. (IV. 26.) Korm. rendelet az Oktatási Hivatalról
- 202/2012. (VII. 27.) Korm. rendelet a Klebelsberg Intézményfenntartó Központtól
- 229/2012. (VIII. 28.) Korm. rendelet a nemzeti köznevelésről szóló törvény végrehajtásáról
- 314/2013. (VIII. 28.) Korm. rendelet a szakképzési megállapodásról
- a Megyei Fejlesztési és Képzési Bizottság (MFKB) adott megyére, 2013-as évre vonatkozó szakmaszerkezeti döntésének dokumentuma

## **Miniszteri rendeletek**

- 20/2012. (VIII. 31.) EMMI rendelet a nevelési-oktatási intézmények működéséről és a köznevelési intézmények névhasználatáról
- 48/2012. (XII. 12.) EMMI rendelet a pedagógiai-szakmai szolgáltatásokról, a pedagógiai-szakmai szolgáltatásokat ellátó intézményekről és a pedagógiai-szakmai szolgáltatásokban való közreműködés feltételeiről
- 15/2013. (II. 26.) EMMI rendelet a pedagógiai szakszolgálati intézmények működéséről

# FELHASZNÁLT ADATFORRÁSOK (2012-ES OKTÓBERI ÁLLAPOT)

A megye szerkezetének, jellemzőinek bemutatása:

- KSH
- NMH
- TEIR
- Speciális adatbázisok (pl. terport.hu, utadat.hu stb.)

A megye köznevelési intézményrendszere  
jellemzőinek bemutatása:

- KSH
- KIR
- KIRSTAT
- KIRINT

**2013-as adatok!**

# A HELYZETELEMZÉS STRUKTÚRÁJA

1. Preambulum
2. Jogszabályi háttér
3. A megye szerkezetének, jellemzőinek bemutatása (földrajzi adottságok, településszerkezet, légszennyezettség, ivóvíz, tömegközlekedés, gazdasági szektorok, munkaerőpiaci helyzet, demográfiai adatok, kultúra, sport)

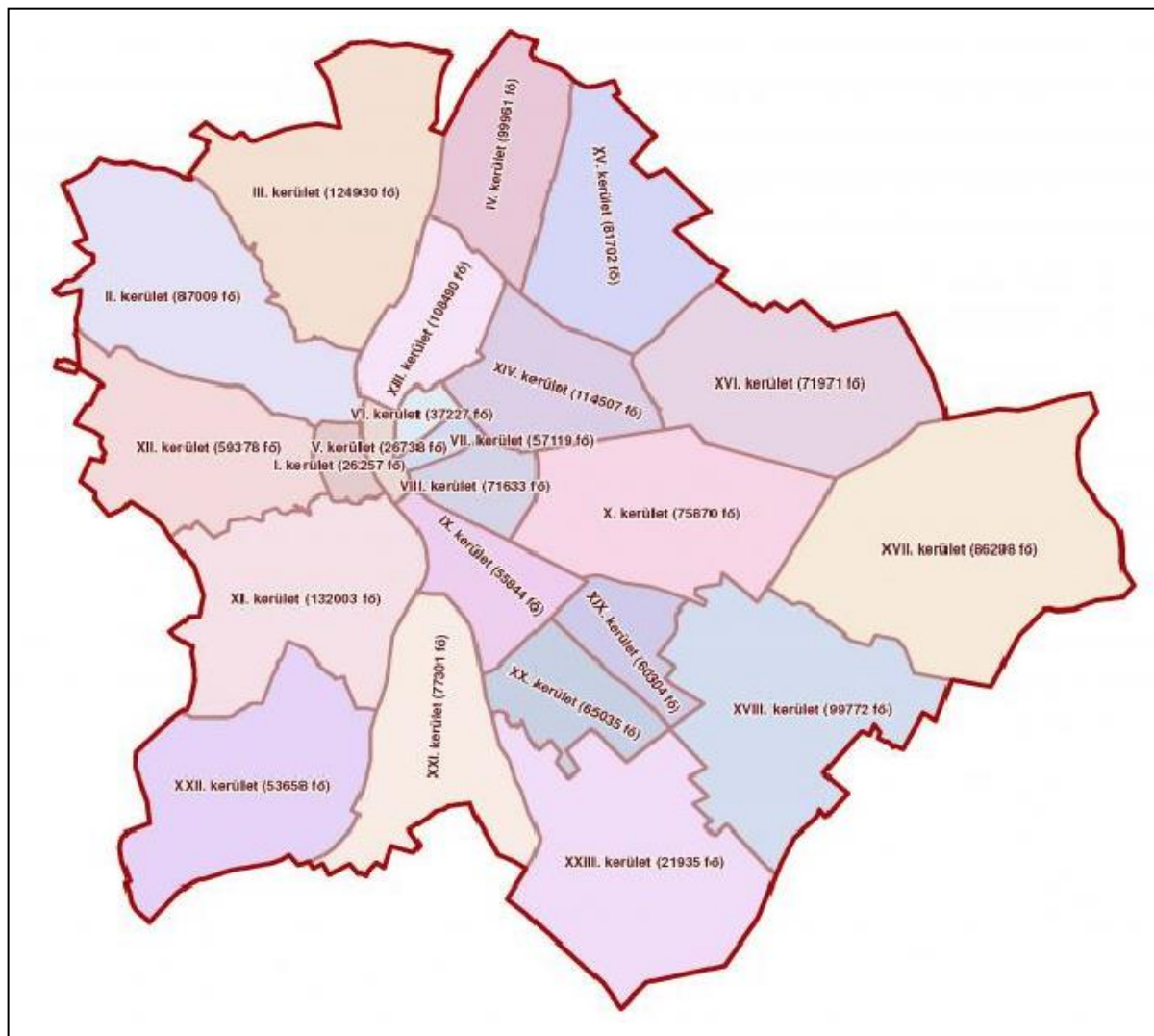
# A HELYZETELEMZÉS STRUKTÚRÁJA

## **4. A megye köznevelési intézményrendszerének jellemzői**

4.1. A köznevelési intézményrendszer megyei szintű jellemzői

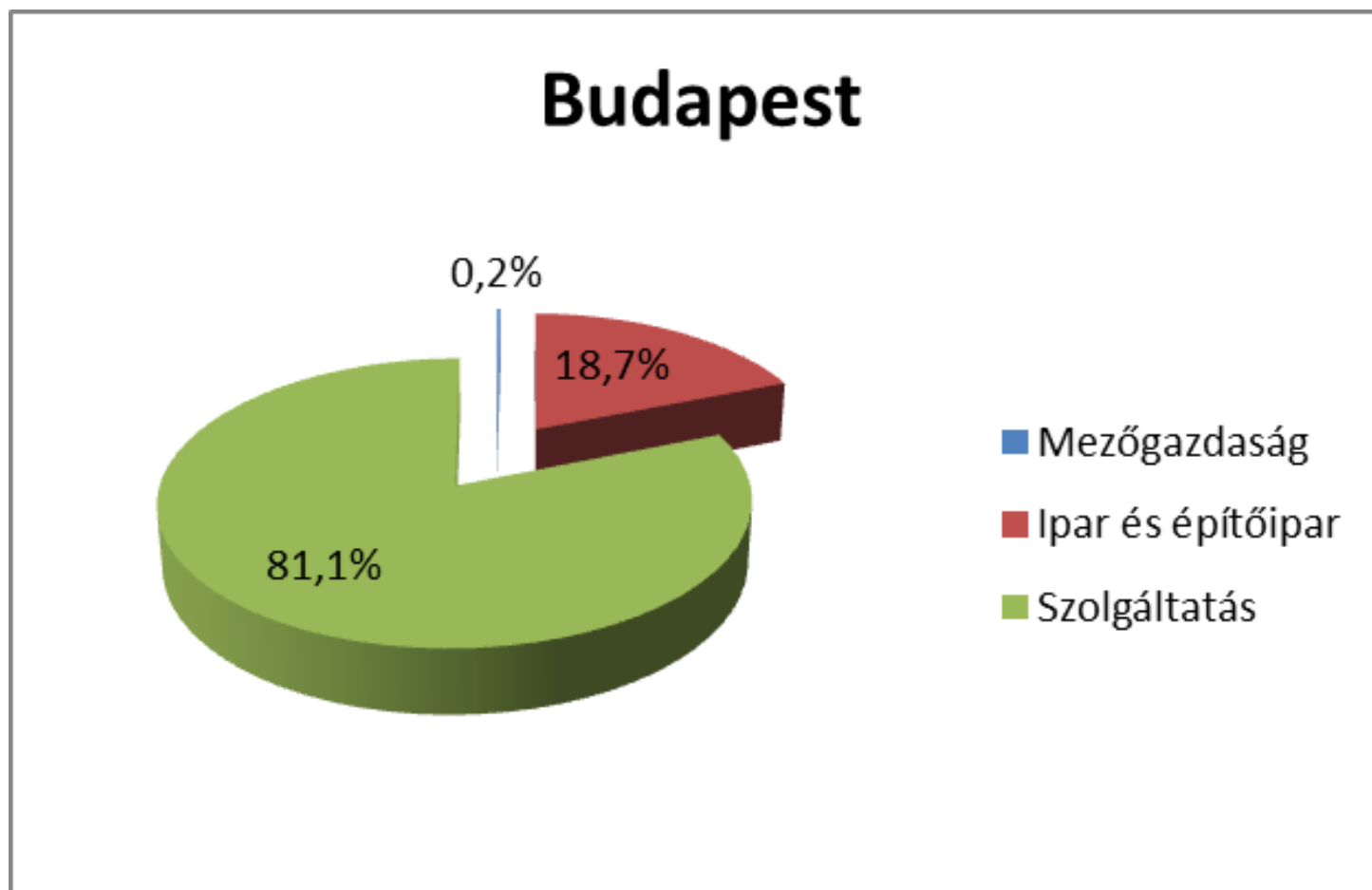
4.2. A köznevelési intézményrendszer jellemzői tankerületi és települési szinten (feladatellátási hely típusonként)

# A MEGYE TELEPÜLÉSSZERKEZETE JÁRÁSOK ÉS LAKOSSÁGSZÁM



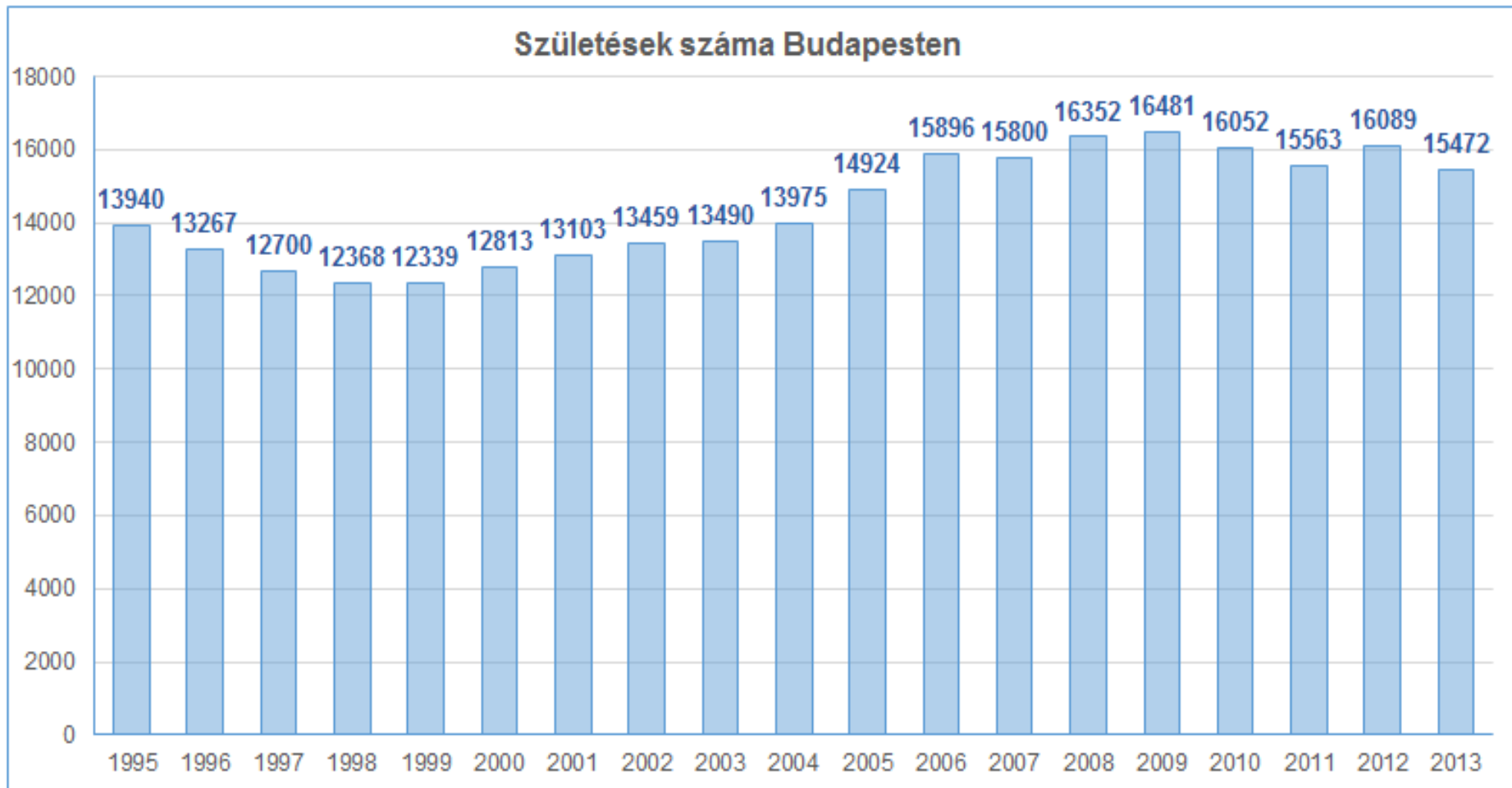
# A MEGYE GAZDASÁGI SZERKEZETE

## A gazdasági szektorok megoszlása



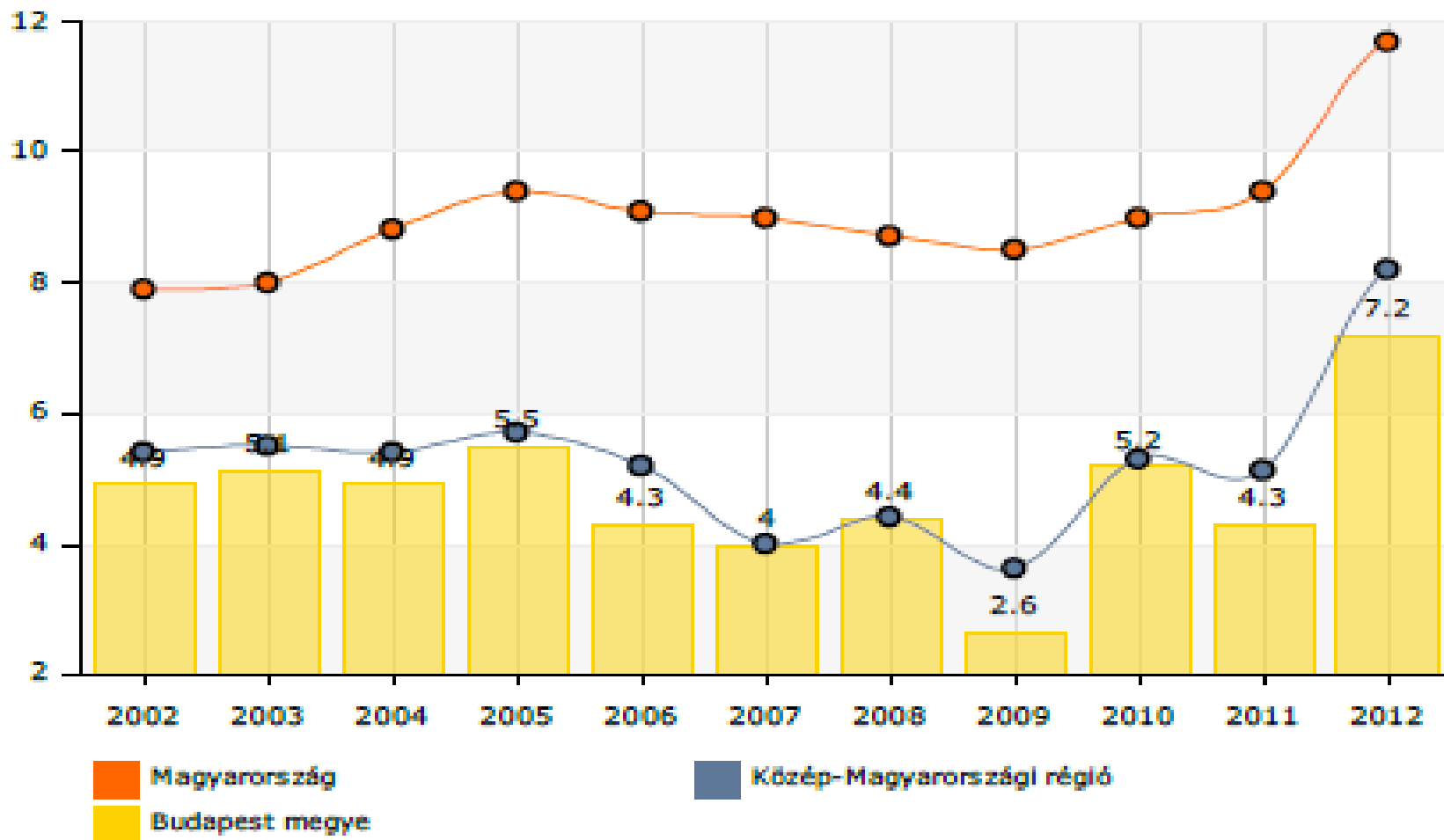


# DEMOGRÁFIAI ADATOK, TRENDEK



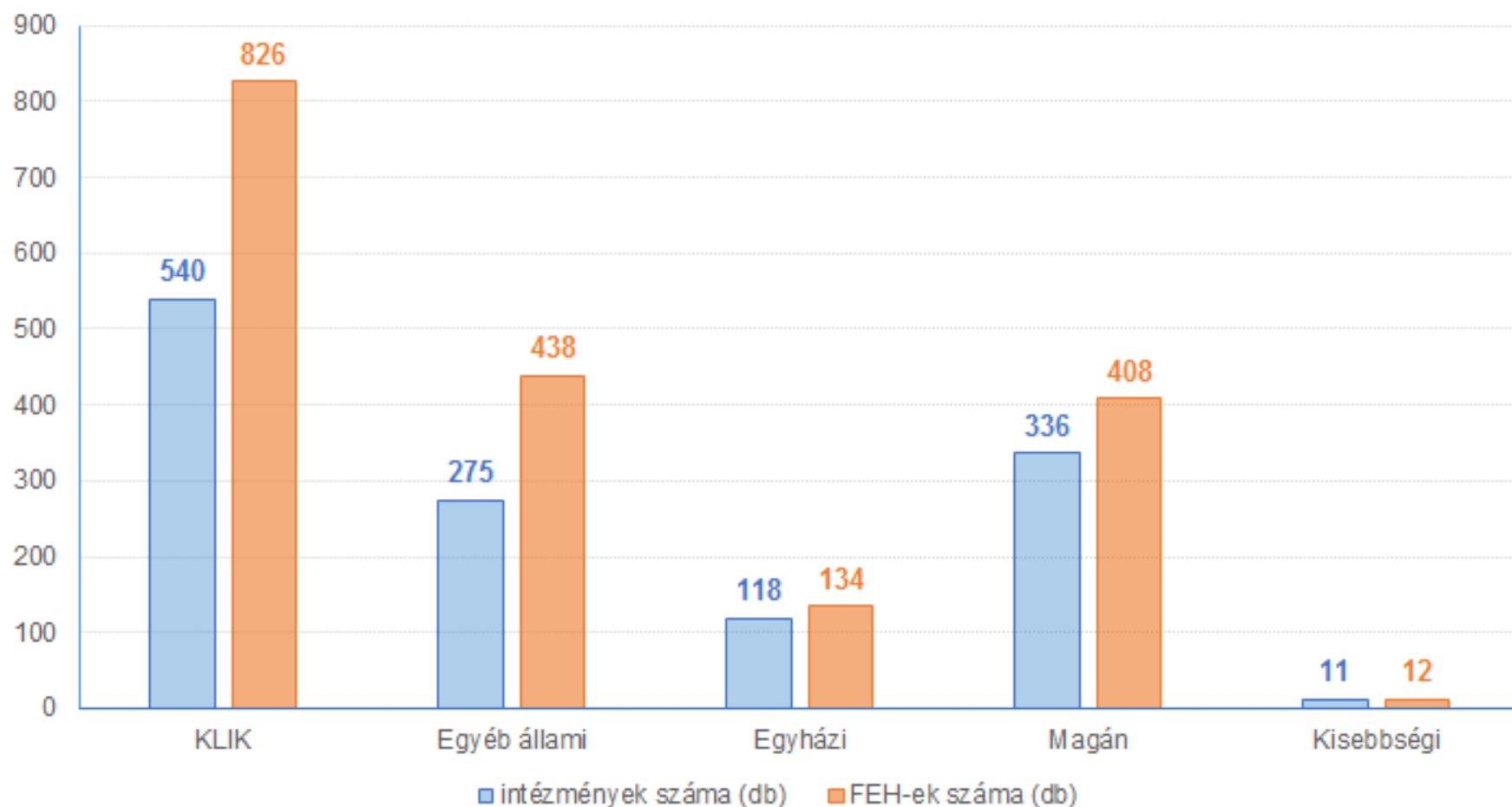
# A MEGYE GAZDASÁGI SZERKEZETE

## A pályakezdő munkanélküliek aránya (%)



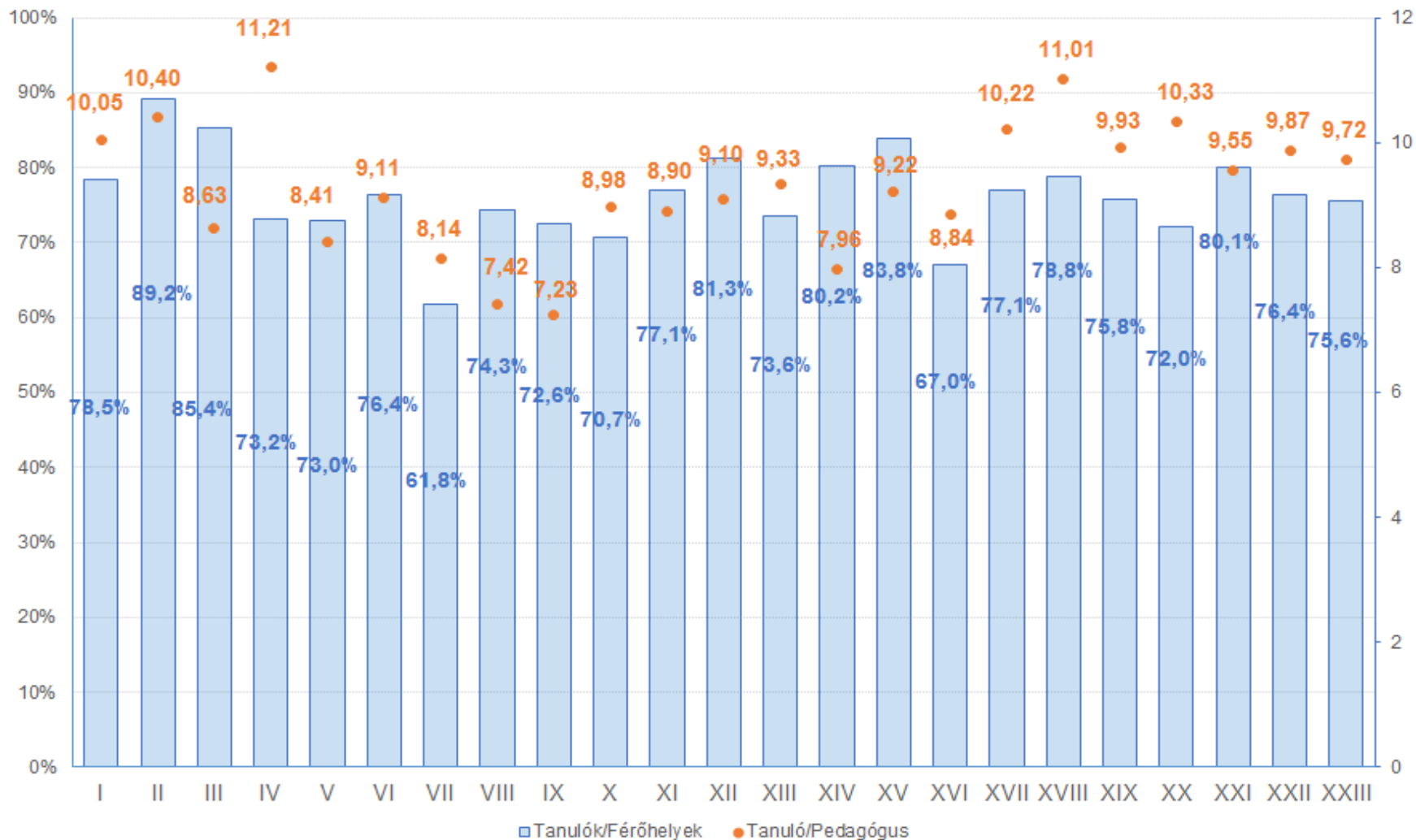
# FENNTARTÓK

Intézmények és feladatellátási helyek száma a megyében



# KAPACITÁSOK ÁLTALÁNOS ISKOLA

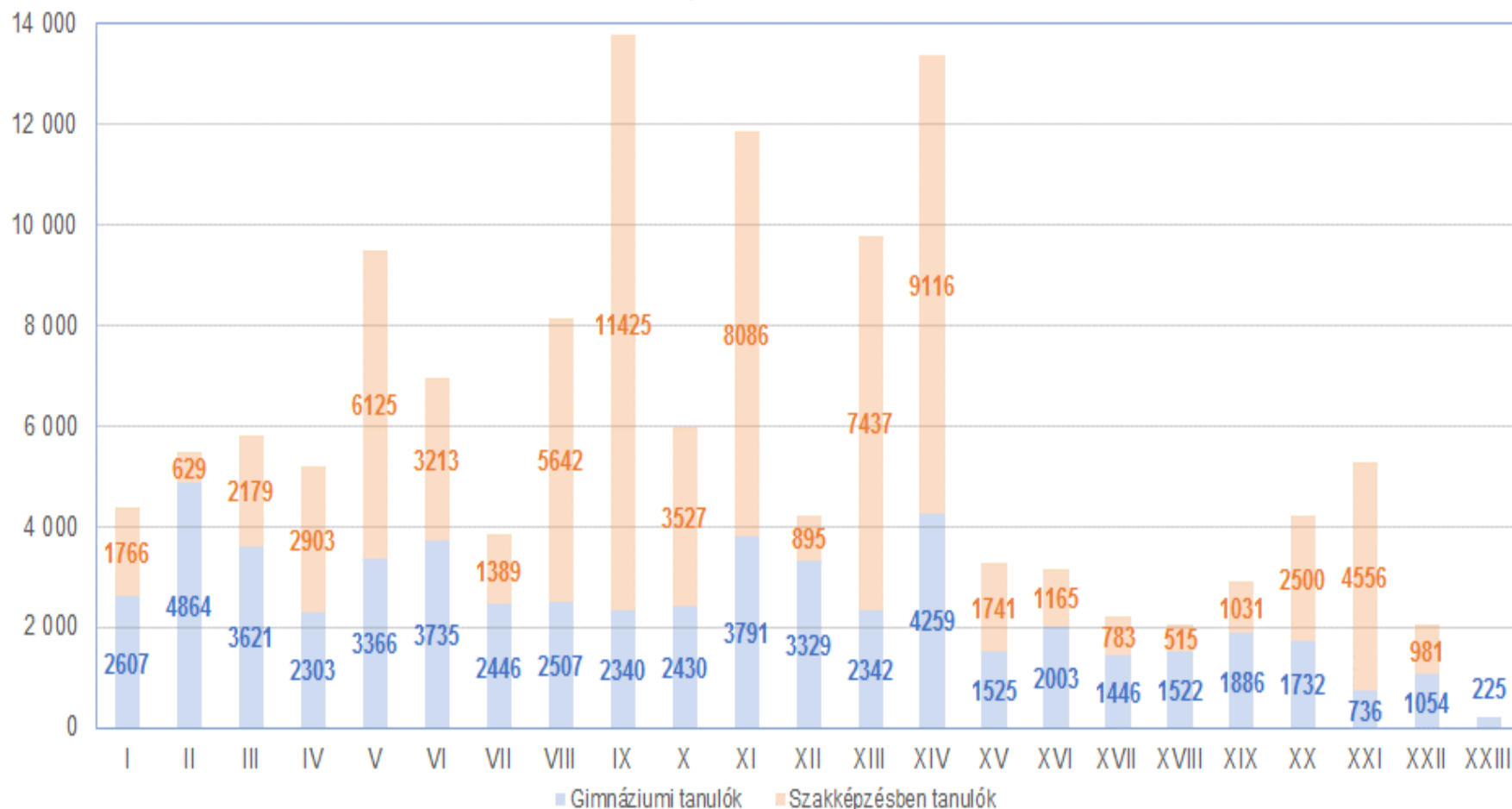
Kihasználtság és a pedagógusokra jutó tanulók száma



# A KÖZÉPFOK JELENLEGI HELYZETE

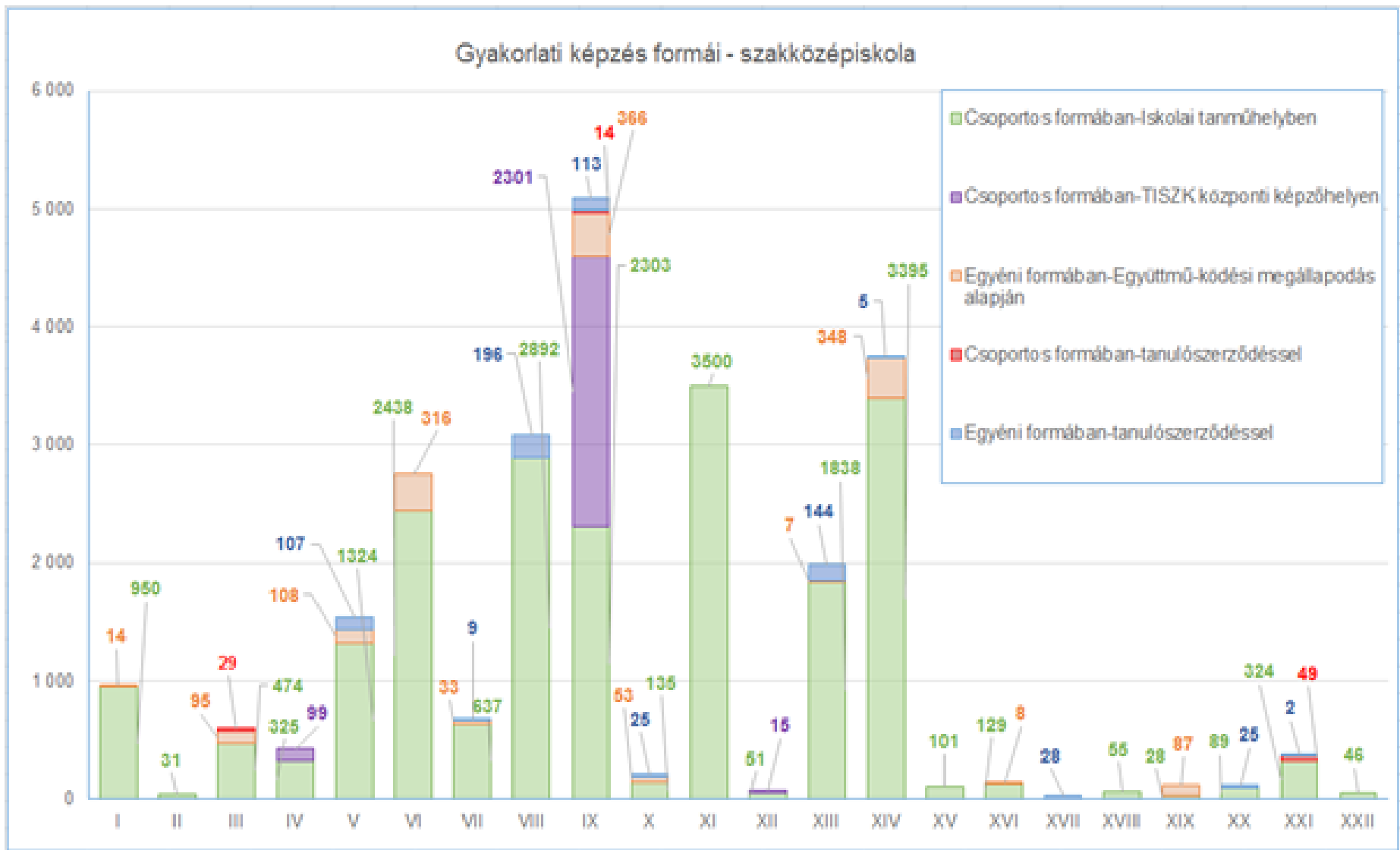
## GIMNÁZIUM-SZAKKÉPZÉS

Gimnáziumban és szakképzésben tanulók száma tankerületenként



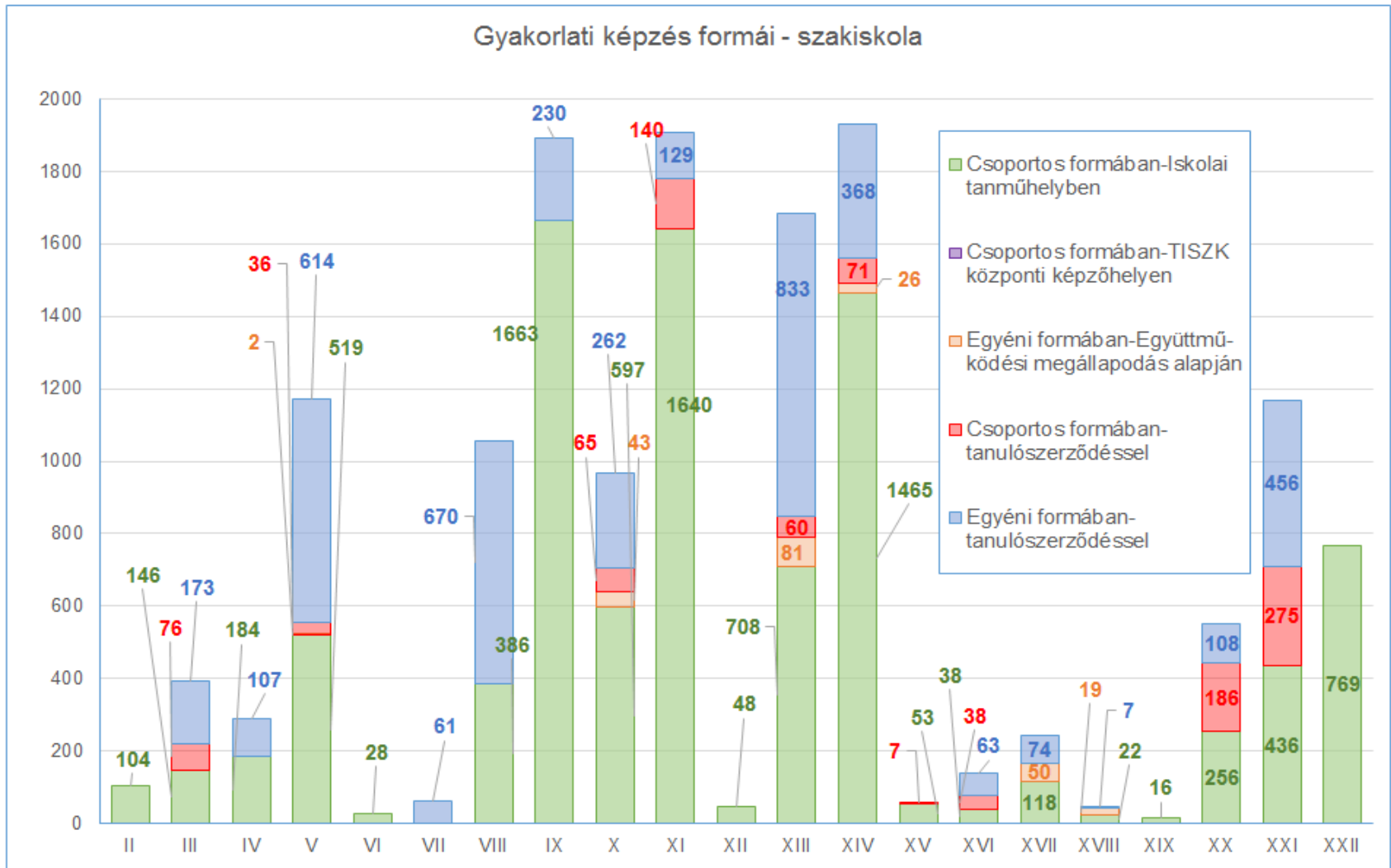
# A SZAKKÉPZÉS JELENLEGI HELYZETE

## A GYAKORLATI KÉPZÉS FORMÁI: SZAKKÖZÉPISKOLA



# A SZAKKÉPZÉS JELENLEGI HELYZETE

## A GYAKORLATI KÉPZÉS FORMÁI: SZAKISKOLA



# A SZAKKÉPZÉS JELENLEGI HELYZETE

## SZAKMACSOPORTOK

| Szakmacsoport |   | Tanulók létszáma |              |              |
|---------------|---|------------------|--------------|--------------|
|               |   | SZKI             | SZI          | Össz         |
| 1             | Egészségügy                                   | 4140             | 117          | 4257         |
| 2             | Szociális szolgáltatások                      | 818              | 237          | 1055         |
| 3             | Oktatás                                       | 1117             | 0            | 1117         |
| 4             | Művészet, közművelődés, kommunikáció          | 5918             | 318          | 6236         |
| 5             | Gépészet                                      | 259              | 715          | 974          |
| 6             | Elektrotechnika-elektronika                   | 209              | 719          | 928          |
| 7             | Informatika (szoftver)                        | 3534             | 469          | 4003         |
| 8             | Vegyipar                                      | 304              | 24           | 328          |
| 9             | Építészet                                     | 127              | 464          | 591          |
| 10            | Könnyűipar                                    | 39               | 243          | 282          |
| 11            | Faipar  | 108              | 455          | 563          |
| 12            | Nyomdaipar                                    | 42               | 0            | 42           |
| 13            | Közlekedés                                    | 898              | 684          | 1582         |
| 14            | Környezetvédelem-vízgazdálkodás               | 188              | 57           | 245          |
| 15            | Közgazdaság                                   | 2301             | 0            | 2301         |
| 16            | Ügyvitel                                      | 1459             | 201          | 1660         |
| 17            | Kereskedelem-marketing, üzleti adminisztráció | 2662             | 1809         | 4471         |
| 18            | Vendéglátás-idegenforgalom                    | 2625             | 6537         | 9162         |
| 19            | Egyéb szolgáltatások                          | 1063             | 776          | 1839         |
| 20            | Mezőgazdaság                                  | 196              | 380          | 576          |
| 21            | Élelmiszeripar                                | 164              | 653          | 817          |
|               | <b>Összesen</b>                               | <b>28171</b>     | <b>14858</b> | <b>43029</b> |



# GONDOLATÉBRESZTŐ KÉRDÉSEK

- A kapacitások elegendőek-e a köznevelési feladatok ellátásához?
- Azonosíthatók-e olyan tankerületek, amelyeknél gondot okoz a teljes körű feladatellátás?
- Hogyan lehet biztosítani, hogy a megyében minden gyermek/tanuló hozzáférhessen a nevelési-oktatási szolgáltatásokhoz?
- A megyei szakképzés megfelelő válaszokat ad-e a helyi munkaerőpiaci igényekre?

# KÖSZÖNÖM A FIGYELMET!

**SZÉCHENYI**  2020



MAGYARORSZÁG  
KORMÁNYA

Európai Unió  
Európai Szociális  
Alap



**BEFEKTETÉS A JÖVŐBE**