

XI. ORSZÁGOS KODÁLY ZOLTÁN SZOLFÉZS- és NÉPDALÉNEKLÉSI VERSENY
TERÜLETI VÁLOGATÓ 2014. március 7.

Írásbeli feladatlap **I. KORCSOPORT**

A versenyző neve (nyomtatott nagybetűvel):

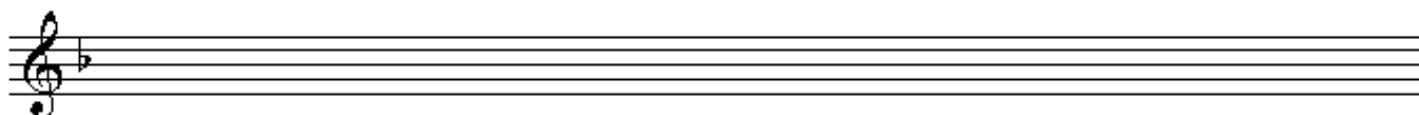
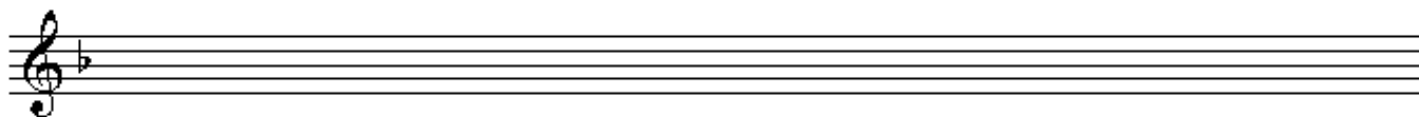
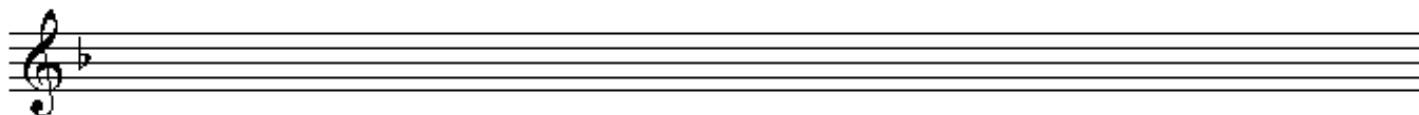
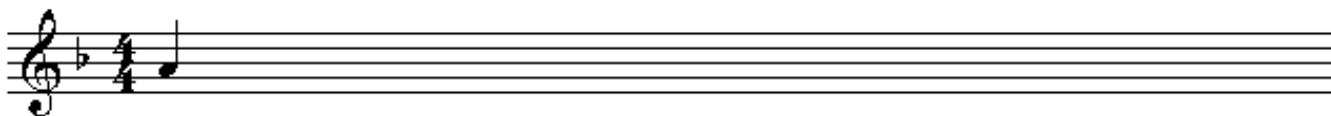
Írd fel a neved a feladatlagra nyomtatott nagybetűvel!

1. MAGYAR NÉPDAL

Feladat: a dallam és a szöveg lejegyzése.

Homokméggy – Drágszél

Giusto



XI. ORSZÁGOS KODÁLY ZOLTÁN SZOLFÉZS- és NÉPDALÉNEKLÉSI VERSENY
TERÜLETI VÁLOGATÓ 2014. március 7.

Írásbeli feladatlap **I. KORCSOPORT**

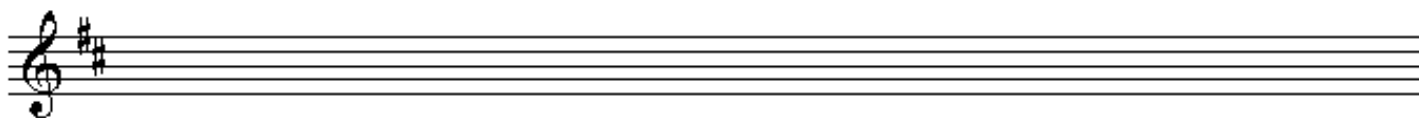
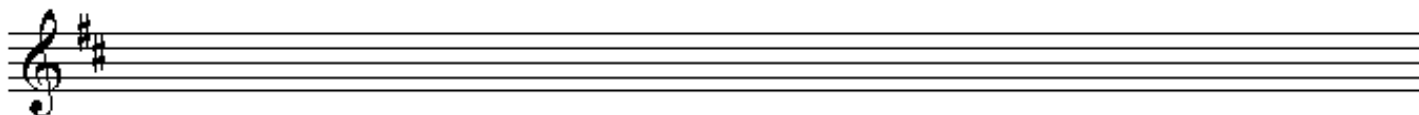
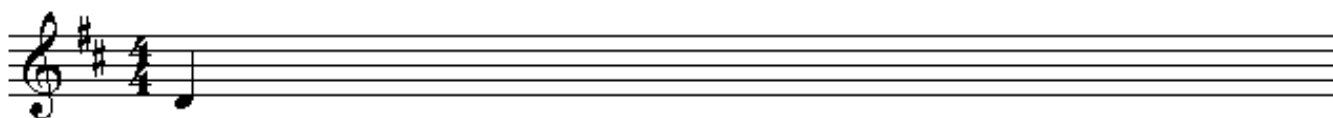
A versenyző neve (nyomtatott nagybetűvel):

Írd fel a neved a feladatlagra nyomtatott nagybetűvel!

2. MŰZENEI RÉSZLET

Feladat: a dallam lejegyzése.

M. Haydn: D – dúr trombitaverseny



XI. ORSZÁGOS KODÁLY ZOLTÁN SZOLFÉZS- és NÉPDALÉNEKLÉSI VERSENY TERÜLETI VÁLOGATÓ 2014. március 7.

Írásbeli feladatlap **I. KORCSOPORT**

A versenyző neve (nyomatott nagybetűvel):

Írd fel a neved a feladatlagra nyomtatott nagybetűvel!

3. TECHNIKAI FELADATOK

a) Hangköz-, hangzathelismerés hallás után

Feladat: írd be a négyzetekbe a hangközök-, hangzathelismerés nevét jelölő betűt és számot!

Hangközök	1.	2.	3.	4.	5.	Hangzathelismerés	1.	2.	3.	4.	5.

b) Hangköz-, hangzathelismerés

Feladat: építsd fel a következő hangközöket a megadott alsó hangra!

A musical staff in treble clef with a key signature of one flat (Bb). The notes are: G4 (labeled t4), Bb3 (labeled n2), D5 (labeled n6), G4 (labeled k3), and F4 (labeled t5).

Feladat: építsd fel a következő hangzathelismeréseket a megadott alsó hangra!

A musical staff in treble clef with a key signature of one flat (Bb). The notes are: D4 (labeled D), Bb4 (labeled B+oldás), D5 (labeled m), Bb4 (labeled sz+oldás), and D4 (labeled m).

c) Hangköz-, hangzathelismerés kottaképről

Feladat: nevezd meg az alábbi hangközöket betűvel és számmal!

A musical staff in treble clef with a key signature of one flat (Bb). The intervals are: G4 to D5 (labeled t4), Bb3 to D4 (labeled n2), D5 to G4 (labeled n6), G4 to Bb4 (labeled k3), and Bb4 to G4 (labeled t5).

Feladat: nevezd meg az alábbi hangzathelismeréseket betűvel és számmal!

A musical staff in treble clef with a key signature of one flat (Bb). The chords are: D4 (labeled D), Bb4 (labeled B+oldás), D5 (labeled m), Bb4 (labeled sz+oldás), and D4 (labeled m).