

**ÉRETTSÉGI VIZSGA • 2010. október 18.**

**SZOCIÁLIS  
ALAPISMERETEK**

**KÖZÉPSZINTŰ ÍRÁSBELI  
ÉRETTSÉGI VIZSGA**

**JAVÍTÁSI-ÉRTÉKELÉSI  
ÚTMUTATÓ**

**NEMZETI ERŐFORRÁS  
MINISZTERIUM**

---

---

## Fontos tudnivalók

- Tévedés esetén helyes megoldásnak csak a vizsgázó egyértelmű javítása fogadható el.
- A dolgozatban előforduló esetleges hibákat, tévedéseket kérjük, feltűnően jelölje!
- A feladatlap egységes értékelése végett a javítási-értékelési útmutatótól nem lehet eltérni. A csillaggal (\*) jelölt kérdéseknél a megoldástól eltérő, de tartalmában azonos egyéb helyes megoldás is elfogadható a ponthatáron belül.

**A javítási-értékelési útmutatóban feltüntetett válaszokra kizárólag a megadott pontszámok adhatók.**

**A megadott pontszámok további bontása csak ott lehetséges, ahol erre külön utalás van. Az így kialakult pontszámok csak egész pontok lehetnek.**

---

1. Egészítse ki a következő mondatokat! Írja a **helyes** választ a kipontozott vonalra!

3
---

Attribúciós hiba során: ...**c**)...

- a) figyelembe vesszük a helyzetet.
- b) túl nagy súlyt fektetünk a helyzetre.
- c) szándékosságot feltételezünk.
- d) az önészlelési képtelenség jellemző.

A rokonszenv kialakulását befolyásoló tényező: ...**a**)...

- a) a közelség.
- b) az újdonság.
- c) Mindkettő.
- d) Egyik sem.

A személyészlelés pontatlanságának következménye: ...**c**)...

- a) az előítélet.
- b) a sztereotípiák.
- c) Mindkettő.
- d) Egyik sem.

(Helyes válaszonként 1 pont adható.)

2. Húzza alá a **helytelen** választ az alábbi állításokban!

3
---

A szociálpszichológia kutatási területébe tartozik:

- a) hogyan észlelik az emberek a körülöttük lévő társas világot.
- b) hogyan észlelik és értelmezik mások viselkedését az emberek.
- c) hogyan reagálnak különböző társas befolyásokra az emberek.
- d) **milyen a normális, felnőtt személy mentális folyamatainak működése.**

A demokrácia ismérvei közé tartozik a

- a) többpártrendszer.
- b) független igazságszolgáltatás.
- c) titkos választás.
- d) **cenzúra.**

Nukleáris családnak nevezzük azt a családot, ahol együtt él

- a) a házaspár.
- b) a házaspár gyermekkel/gyermekkel.
- c) **nagyszülő a gyermekével, unokáival.**
- d) egy szülő gyermekével/gyermekkel.

(Helyes válaszonként 1 pont adható.)

3. Határozza meg, hogy a következő, szociálpszichológiával kapcsolatos állítások igazak vagy hamisak! Az állítások melletti négyzetbe írjon egy **I betűt**, ha igaznak találja, egy **H betűt**, ha hamisnak!

5

A kulturális különbségek nem befolyásolják a nyelv használatát.	<b>H</b>
Az emberek ritkán reagálnak egyetlen tiszta érzellemmel egy bonyolult helyzetre.	<b>I</b>
A szociális személyiségészleléskor gyakran rejtett tulajdonságokra következtetünk.	<b>I</b>
A kommunikáció egyirányú folyamat.	<b>H</b>
A nyelv az ember esetében kizárólag a kommunikáció eszköze.	<b>H</b>
A siker és kudarc megítélésekor a nők és a férfiak azonos megítélés alá esnek.	<b>H</b>
A személyészlelés hibái a szociális észlelés torzulásából következnek.	<b>I</b>
A sztereotípiák leggyakoribb formái faji, etnikai és vallási okokból következnek.	<b>I</b>
Ha a viselkedés társadalmilag nemkívánatos, hajlamosak vagyunk külső okkal tulajdonítani.	<b>I</b>
Hangulatunk befolyásolja különböző személyekről és saját magunkról alkotott ítéleteinket.	<b>I</b>

(1-2 helyes válaszért 1 pont, 3-4 helyes válaszért 2 pont, 5-6 helyes válaszért 3 pont, 7-8 helyes válaszért 4 pont, 9-10 helyes válaszért 5 pont adható!)

4. Egészítse ki az érzékelés, észlelés témakörével kapcsolatos meghatározásokat!

5

A(z) **alsó küszöb** az ingereknek az a legkisebb mennyisége, amely már **ingerületet** vált ki.

A szabálytalan levegőhullámváltozás esetén **zörejek** keletkeznek.

A filmvetítés során az állóképek változását **mozgónak** észleljük. Ez a(z) **látzólagos** mozgás.

(Helyes kiegészítésenként 1 pont adható.)

5. Kösse össze a szópárokat! Írja a pszichológusok sorszámához mellé a nevékhöz fűződő fogalom betűjelét!

7

- |              |                             |
|--------------|-----------------------------|
| 1. Pavlov    | a. kreativitás              |
| 2. Freud     | b. operáns tanulás          |
| 3. Thorndike | c. intelligencia            |
| 4. Köhler    | d. motiváció                |
| 5. Maslow    | e. belátás                  |
| 6. Binet     | f. klasszikus kondicionálás |
| 7. Landan    | g. álom                     |

**1.-f; 2.-g; 3.-b; 4.-e; 5.-d; 6.-c; 7.-a**

(Helyes válaszonként 1 pont adható.)

6. Helyezze az alább felsorolt szociális motívumokat a táblázat megfelelő helyére!

2

önaktualizáció, intrinzik, extrinzik, kompetenciaigény, teljesítménymotiváció

SZOCIÁLIS MOTÍVUMOK	
kognitív	humán specifikus
<i>intrinzik</i>	<i>kompetenciaigény</i>
<i>extrinzik</i>	<i>önaktualizáció</i>
	<i>teljesítménymotiváció</i>

(1 helyes válaszáért nem jár pont, 2-3 helyes válaszáért 1 pont, 4-5 helyes válaszáért 2 pont adható.)

7. Egészítse ki az alábbi meghatározásokat a megfelelő szavakkal!

2

Az érési és tanulási folyamat együttese a *fejlődés*.

A harag *agresszív* viselkedésre készítő érzelem.

(Helyes kiegészítésenként 1 pont adható.)

8. Csoportosítsa a pszichikus folyamatokkal kapcsolatos állításokat! Írja a megfelelő fogalom mellé az állítás számát!

10

1. Érzelmet kísérő állapot
2. Érzéki benyomás
3. Meghatározza az egyén viselkedését
4. Egy részlet kiemelése
5. Válasz a környezet energiáira
6. Élettani, szervekre gyakorolt hatása van
7. Belső készítés
8. A szervezet globális reakciója
9. Védekező válasz a külső veszélyekre
10. Az észlelés élesebbé tétele

Érzékelés: **2., 5.**

Figyelem: **4., 10.**

Feszültség: **1., 9.**

Emóció: **6., 8.**

Motiváció: **3., 7.**

(Helyes válaszonként 1 pont adható.)

9. Párosítsa az emlékezet megváltozásának típusait azok magyarázatával!  
Kösse össze egy vonallal az összetartozó elemeket!

6

<i>Az emlékezet megváltozásának típusai</i>	<i>Magyarázatok</i>
<b><i>Hangsúlyeltolódás</i></b>	A történetet hozzáigazítjuk saját reakcióinkhoz és érzelmi állapotunkhoz.
<b><i>Az érzelmi tartalom megváltoztatása</i></b>	A történet egy bizonyos részére koncentrálunk mint a legfontosabbra, pedig lehet, hogy nem is az.
<b><i>Csúsztatás</i></b>	Jól ismert elemekkel és közhiedelmekkel egészítjük ki, aminek következtében egyre inkább hasonlít az adott kultúra többi történetéhez.
<b><i>Rövidítés</i></b>	Annál erősebb, minél többször hangzik el a történet, esetleg ismertebbekkel helyettesítjük.
<b><i>Konvencionális</i></b>	Ahogy egyre többször meséljük el a történetet, úgy változtatjuk meg apránként a történetet.
<b><i>Nevek és adatok kifejejtése</i></b>	A történet egyre rövidebb lesz, s kimaradnak belőle azok a részletek, amelyek nem egészen érthetők számunkra.

(Helyes válaszonként 1 pont adható.)

10. Az alábbiakban felsorolásra kerülnek a csoport működését előremozdító, valamint gátló szerepek. Helyezze a szerepek sorszámát a megfelelő helyre!

5

- |                       |                  |
|-----------------------|------------------|
| 1. Akadékoskodó       | 6. Mindentudó    |
| 2. Vetélkedő          | 7. Informátor    |
| 3. Kezdeményező       | 8. Szabályalkotó |
| 4. Véleménynyilvánító | 9. Hírharang     |
| 5. Kérdező            | 10. Általánosító |

Előremozdító szerepek: **3., 4., 5., 7., 8., 10.**

Gátló szerepek: **1., 2., 6., 9.**

(Minden két helyes válaszáért 1 pont adható.)

\*11. Soroljon fel a játék fogalmának kritériumai közül négyet!

4

***Öncélú, spontán, örömeért folytatott, a szervezettség hiánya jellemzi, konfliktusfeloldó, feszültségcsökkentő hatású.***

(Helyes válaszonként 1 pont adható.)

\*12. Határozzon meg a szabadidő-felhasználást befolyásoló tényezők közül ötöt!

5

***Kor , egészségi állapot, családi helyzet, anyagi helyzet, életstílus, jövőre vonatkozó elképzelések, kulturális preferenciák stb.***

(Helyes válaszonként 1 pont adható.)

13. Egészítse ki az alábbi mondatot!

1

Az ***ideológia*** tulajdonképpen világnézet, irányelv a társadalom működésére vonatkozóan. Valamit gondolni a világról, a társadalomról. A pártokat eszerint különböztetik meg egymástól.

(A helyes kiegészítésért 1 pont adható.)

\*14. Magyarázza meg a különbséget a modern nagyvárosokban és a kis falvakban élő családok termelési és fogyasztási funkciói között! Tegyen négy alapvető megállapítást!

4

***A kis falvakban még ma is lényeges a termelési funkció, mert a legtöbb esetben maga a család a termelőegység (parasztagazdaság, kisipari műhely). A családnak ezek a termelő funkciói nagymértékben csökkennek a nagyvárosokban. A termelés nem a családban, hanem munkahelyeken történik. A termelés eredménye közvetlenül nem a termék, hanem a pénz a család számára.***

***Hasonlóképpen a fogyasztás túlnyomó része a kis falvakban a családban történik, a nagyvárosokban a fogyasztás növekvő része kerül a családon kívülre (például munkahelyi étkezés).***

(Helyes megállapításonként 1 pont adható.)

15. Állítsa helyes sorrendbe a csoportfejlődés szakaszait! Írja a kipontozott vonalra a szakasz sorszámát!

6

10. ....	A feladat befejezése	12. ....	A munkaeredmények rögzítése
3. ....	A csoporttagok ismerkedése	4. ....	A cél meghatározása
8. ....	Szoros érzelmi kapcsolatok kialakulása	2. ....	Szervezés
6. ....	Harcok, autonómia küzdelem	5. ....	A csoportézés kialakulása
7. ....	Kohézió	9. ....	A feladat teljesítése
1. ....	A csoport tervezése	11. ....	Az eredmény értékelése

(Két-két helyes sorszámért 1-1 pont adható.)

---

16. Olvassa el az alábbi, munkanélküliséggel kapcsolatos cikket! Végezze el a cikk alatti feladatokat!

10
----

A háromdiplomás férfi már nem volt fiatal, de még öreg sem igazán, amikor munkanélkülivé vált Szolnokon. Belevetette magát a munkaerőpiac helyi pokolbugyraiba, mint aki „tud, akar, szeret” dolgozni. Biztos volt benne, nem reménytelen a munkaerőpiac helyzete. Úgy gondolta, hogy átlagon felüli tudása, tenni akarása és intelligenciája olyan erények, melyekért biztos sorban állnak a hosszabb távon gondolkodó munkaadók. Minden lehetséges mérnöki állást megpályázott tehát, sőt minden olyan meghirdetett – nem mérnöki – pozíciót is, amelyben tudása, kulturáltsága, korábbi tapasztalatai alapján el tudta képzelni, hogy önállóan, kreatív tevékenységgel hosszú távon is hasznos tagja lehet egy közösségnek. És esetleg ezért még fizetést is kap.

Miután a munkaügyi központnál is megtette az első, szükségesnek tartott lépéseket, felfigyelt egy álláslehetőségre annak ajánlatai között. Levélkihordó postást kerestek. A férfi elgondolkodott. Ugyan nem becsülte sokra ezt a munkát, de elképzelte, hogyan tudná azt ő úgy csinálni, hogy örömét lelje benne. Elgondolta, hogy amatőr barlangászként egész napi fenékhízalás helyett – a mérnöki munkát számítógép előtt ülve végezte – a kondíciómegtartás haszna is meglenne. Sőt, még az állóképességét is fejlesztheti egy ilyen munkával, az emeletjárással. Mivel az állásra kiírt feltételeknek is megfelelt – bár néhány diplomával, egy szakmával és egy jogosítvánnyal több volt neki az elvártnál –, ezért bizakodva beadta jelentkezését.

Azóta a házukba új postástanonc jár. Az hozza ki a csekélyke munkakeresési támogatást hősünknek, aki már túljutott a bizakodáson, az optimizmuson és az elutasításon is. Mert élből elutasították, azzal az indokkal, hogy nincs motorkerékpárra érvényes vezetői engedélye.

És most azon gondolkodik, hol rontotta el. Hogy leérettségizett? Hogy továbbtanult? Hogy mindig igényes munkát adott ki a kezéből? Talán hogy Szolnokra költözött? Esetleg hogy el mert múlni ötven éves?

(Forrás: [http://www.pezsi.eu/index.php?option=com\\_content&task=view&id=332&Itemid=94](http://www.pezsi.eu/index.php?option=com_content&task=view&id=332&Itemid=94))

Határozza meg a cikk alapján a férfi munkahelykeresése nehézségeinek okait! (4 pont)

***50 év feletti, többdiplomásnak magasabb jövedelem jár, nincs a szakmájában munkalehetőség, Szolnok hátrányos helyzetű térség.***

Nevezze meg a szövegben található szakmai segítségüket! (2 pont)

***Munkaügyi központ állásajánlata, munkakeresési támogatás.***

Mi segített a munkanélküli férfinek átvészelni azt, hogy nem kap állást a saját szakmájában? (2 pont)

***Pozitív hozzáállás, más álláslehetőségeket is megpróbált.***



Határozzon meg két további lehetőséget, ami segíthette volna a történetben szereplő férfi munkához jutását! (2 pont)

**Átképzés, önálló vállalkozás.**

(Helyes válaszonként 1 pont adható.)

\*17. Értelmezze az alábbi, fogyatékos személyekkel kapcsolatos táblázatot! Írjon le nyolc alapvető megállapítást!

8
---

A fogyatékos gyermek környezete általi elfogadottságot 1-5-ig terjedő skálát alkalmazó kérdőívvel mérték fel 2006-ban. Az eredményt az alábbi táblázat mutatja.

Elfogadottság-elutasítottság értékelése	Testvérek %	Rokonok %	Szomszédok %	Azonos korú gyermekek %	Általában az emberek %
5- elfogadó	71,4	50,8	43,3	26,3	21,4
4	16,9	19,0	17,3	13,0	17,7
3	6,3	14,5	16,8	20,5	27,0
2	4,0	8,8	12,8	16,3	21,4
1- elutasító	1,3	3,5	4,8	6,8	5,5
Összesen	100	100	100	100	100
Átlag	4,53	4,09	3,85	3,16	3,14

(Forrás: Berszán Lídia: A fogyatékos gyermeket nevelő családok megküzdési esélyei Romániában. Esély. 2007/1)

***A szülők tapasztalata az, hogy a családtól távolodva a viszonyulás egyre hűvösebb: minél kevésbé ismerik az emberek, a gyermekek fogyatékos társaikat, annál inkább kihangsúlyozódik a „mátság”, annál erősebb az elutasító magatartás.***

***Még a rokonok felének magatartása sem teljesen elfogadó. A teljes elutasítás mindegyik vizsgált csoportban alacsony, az azonos korú gyermekek esetében a legmagasabb, 6,8%. Szomorú tény, hogy általában az emberek közel 80%-a nem fogadja el teljesen a fogyatékos személyeket. Sok múlik a szülők viszonyulásán, hogy a testvérek elfogadják fogyatékos testvérüket. Ez sem sikerül 100%-osan. Ha az átlag elfogadottságot tanulmányozzuk, akkor örömteli, hogy közepes elfogadottság alá egyik megkérdezett csoport sem került.***

***A testvérek elfogadottságának közel harmada az azonos korú gyerekek elfogadottsága, ezért nehéz a fogyatékos gyermekek integrációja.***

(Helyes megállapításonként 1 pont, maximum 8 pont adható.)

\*18. Nevezze meg olyan veszélyeztetett személyek csoportjait, akik a meghatározott élethelyzetben vannak, és azzal a szociális problémával küszködnek! Élethelyzetenként nevezzen meg öt-öt csoportot!

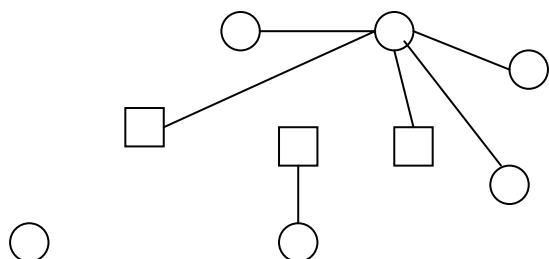
10

Élethelyzet és szociális problémák	A szociálisan veszélyeztetettek csoportjai
Szegénységben élni	<p><i>Nagycsaládosok</i></p> <p><i>Gyerekeket egyedül nevelők</i></p> <p><i>Díjhátralékosok</i></p> <p><i>Hajléktalanok</i></p> <p><i>Tartós munkanélküliek</i></p> <p><i>A család hátrányos körzetben, faluban él</i></p> <p><i>Szakképzetlenek, nem 'piacképes' képzettségűek</i></p>
Kisebbségi csoportokban élni	<p><i>Romák</i></p> <p><i>Más etnikai kisebbségek</i></p> <p><i>Menekültek - bevándorlók</i></p> <p><i>Nők</i></p> <p><i>Sajátos szexuális kultúrájúak</i></p>

(Helyes válaszonként 1 pont adható.)

19. Értelmezze az alábbi szociogramot! Tegyen négy megállapítást!

4



A *hat lányból* és *három fiúból* álló csoportban van *egy elszigetelt lány*, *egy* egymás felé forduló *pár*, és a többiek mind az *egy sztárolt lány* udvartartását adják.

(Helyes megállapításonként 1 pont adható.)