

ÉRETTSÉGI VIZSGA • 2010. október 18.

**EGÉSZSÉGÜGYI
ALAPISMERETEK**

**KÖZÉPSZINTŰ ÍRÁSBELI
ÉRETTSÉGI VIZSGA**

**JAVÍTÁSI-ÉRTÉKELÉSI
ÚTMUTATÓ**

**NEMZETI ERŐFORRÁS
MINISZTERIUM**

Útmutató a vizsgázók teljesítményének az értékeléséhez
(az értékelő tanárok részére)

- A **zárt jellegű feladatoknál** (teszt) ha a vizsgázó az összes lehetséges választ megjelöli, akkor nem kap pontot.
Ha a javítási-értékelési útmutatóban szereplő megoldások számánál több választ jelöl meg, akkor a többletválaszok számával a pontszámot csökkenteni kell.
A feladatokra kapott pontszám nem lehet negatív.
- A **nyílt jellegű feladatoknál** tévedés esetén helyes megoldásnak csak a vizsgázó egyértelmű javítása fogadható el!
- A dolgozatban előforduló esetleges megoldási hibákat, tévedéseket kérjük, feltűnően jelöljék!
- **Fogalom meghatározása** esetén a megoldásban aláhúztuk az ún. **kulcsszavakat**. Maximális pontszám csak akkor adható, ha a kulcsszavak maradéktalanul szerepelnek a vizsgázó megoldásában. A feladat részmegoldása esetén, ha erre lehetőség van, akkor az adott feladat javítási/pontozási útmutatójában található meg a részpont értéke.
- A **csillaggal (*) jelölt feladatoknál** (általában a felsorolásoknál) több helyes megoldás is lehetséges, mint a feladat utasításában megoldásként elvárt (pl. Írjon hármat /3/!). Ezeknél a feladatoknál a **javítási-értékelési útmutatótól eltérő**, de tartalmában azonos, **egyéb helyes megoldás** is elfogadható a ponthatáron belül.

A javítási-értékelési útmutatóban feltüntetett válaszokra kizárólag a megadott pontszámok adhatók.

A megadott pontszámok további bontása csak ott lehetséges, ahol erre külön utalás van. Az így kialakult pontszámok csak egész pontok lehetnek.

Teszt jellegű feladatok

1. Párosítsa a következő fogalmakat és állításokat! 5 pont
Írja a számok mellé a megfelelő betű jelét!

- A. Anyatejes táplálás
B. Mesterséges táplálás

1. Nagyon egyszerű és biztonságos
2. A csecsemő számára hat hónapos korig a legideálisabb táplálék
3. Idegen anya tejét kapja a csecsemő
4. Tápszerrel történő táplálás
5. Tehéntejjel történő táplálás

1. **A** 2. **A** 3. **A** 4. **B** 5. **B**

(Helyes válaszonként 1–1 pont adható.)

2. Írjon x jelet a mondatok mellé annak megfelelően, hogy igaz vagy hamis az állítás! 10 pont

Állítások	Igaz	Hamis
A tejfogsor 22 tejfogból áll.		x
A csecsemő pulzusa 120/perc.	x	
Az érett magzat testtömege meghaladja a 2500 g-ot.	x	
A szülés lefolyásában 3 szakaszt különböztetünk meg.		x
A gyermekágy időszaka a szülést megelőző 4–6 hét.		x
Az újszülött mozgása összerendezetlen.	x	
Az újszülött, amikor a világra jön, még nem lát.		x
A csecsemő beszédfejlődésének első állomását gagyogó vagy lalázó korszaknak nevezzük.		x
3–4 éves korban figyelhető meg a dackorszak.	x	
Kisiskoláskorra befejeződik az első alakváltozás.	x	

(Helyes válaszonként 1–1 pont adható.)

3. Válassza ki a felsoroltak közül azokat a vizsgálatokat, melyek az APGÁR vizsgálathoz tartoznak! A megfelelő betű jelét írja a kipontozott vonalra! 5 pont

- A. hőmérséklet
- B. légzés
- C. izomtónus
- D. születési súly
- E. szívműködés
- F. reflexek
- G. vérnyomás
- H. bőrszín

B, C, E, F, H

(Helyes válaszonként 1–1 pont adható.)

4. Párosítsa a betűkkel jelzett arckoponya csontjait! 7 pont

- A rostacsont
- B orrcsont
- C könnyecsont
- D állkapocs
- E orrkagyló
- F szájpadcsont
- G ekecsont

Páratlan csontok : **A, D, G,**

Páros csontok : **B, C, E, F**

(Helyes válaszonként 1–1pont adható.)

5. Írjon x jelet a mondatok mellé annak megfelelően, hogy igaz vagy hamis az állítás! 4 pont

Állítások	Igaz	Hamis
A vegetatív idegrendszerhez tartoznak az akarattól független életműködések.	x	
A neuronok kapcsolatban állnak egymással, az egyik neuron axonja kapcsolódik a másik neuron dentritjéhez.	x	
A központi idegrendszerhez tartozik a gerincevelő és az agyvelő.	x	
A Sinus-csomó a szív elsődleges ingerképző központja.	x	

(Helyes válaszonként 1–1 pont adható.)

6. Tegye sorrendbe a betegség szakaszait a lefolyásuknak megfelelően! 4 pont
Írja a betűjelek mellé a kipontozott vonalra a megfelelő sorszámot!

- A. kifejlődési szakasz
B. lappangási szakasz
C. kimeneti szakasz
D. bevezető szakasz

A:**3**..... B:.....**1**..... C:**4**..... D:**2**.....

(A vizsgázó csak abban az esetben kaphatja meg a 4 pontot, ha a megoldásban mindegyik betű mellett a helyes sorszám szerepel. Részmegoldásra részpont nem adható!)

7. Húzza alá az igaz állításokat! 5 pont

Ficamról akkor beszélünk amikor az ízületi fej az ízületi árkon kívül rögzül.

A betegség időbeni lefolyása lehet heveny. Ez rövid ideig, 5–6 hétig tart.

Leggyakoribb kockázati tényező az egészségünkre a mértéktelen kávéfogyasztás.

Fertőzésről akkor beszélünk, ha a kórokozó a szervezettel kölcsönhatásba lép.

Az újszülöttnak 2 hónapos korban adják a BCG oltást.

A fejfájás a szubjektív tünetek közé tartozik.

A veseműködés zavaránál fehérje jelenhet meg a vizeletben.

Féregnyúlvány-gyulladás (vakbélgyulladás) esetén a fájdalom a has közepén érezhető.

Combsonttörésnél a beteget stabil oldalfekvésbe kell helyezni.

Lázás állapot esetén a légzés nem változik.

(Helyes válaszonként 1–1 pont adható.)

8. Párosítsa az anatómiai képletek betűjelét az állítások sorszámával! 4 pont
Írja a számokat a megfelelő helyre!

- A. Tüdő verő- és visszérrendszere
B. Hörgő verő- és visszérrendszere

1. A jobb kamrából indul ki, és szén-dioxid-dús vért szállít.
2. A tüdőkapun lép ki, a felső fő visszérbe ömlik.
3. A tüdő szövetét táplálja.
4. A tüdőkapun lép ki, a bal pitvarba érkezik.

A: **1., 4.** B: **2., 3.**

(Helyes válaszonként 1–1 pont adható.)

9. Csoportosítsa a beleket a megadott szempontok szerint!
Írja a sorszámokat a megfelelő helyre!

6 pont

1. csípőbél
2. vakbél
3. éhbél
4. patkóbél
5. remesebél
6. féregnyúlvány

A vékonybél részei: **1, 3, 4,**

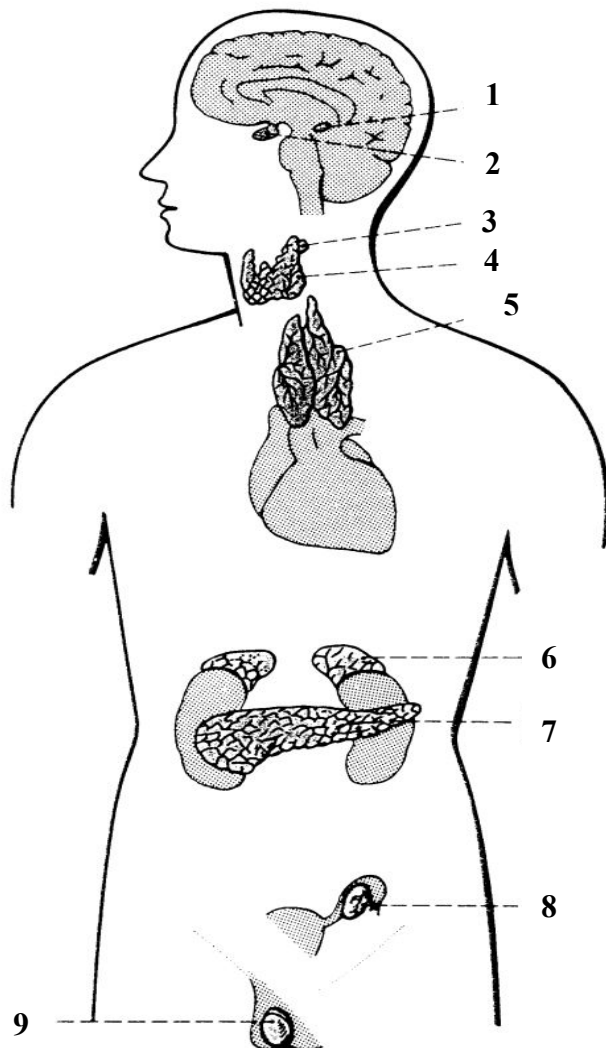
A vastagbél részei: **2, 5, 6,**

(Helyes válaszonként 1–1 pont adható.)

Rövid válaszokat igénylő feladatok

10. Nevezze meg a képen látható belső elválasztású mirigyeket!
Válaszait írja a számok mellé a pontozott vonalra!

9 pont



1..tobozmirigy.

2..agyalapi mirigy (agyfüggelék).

3..mellékpajzsmirigy.

4..pajzsmirigy

5..csecsemőmirigy.

6..mellékvese

7..hasnyálmirigy.

8..petefészek

9..here

forrás: Kardos Lídia: *Az emberi test* 104 oldal

(Helyes válaszonként 1–1 pont adható.)

11. Határozza meg az alábbi fogalmakat! 5 pont
A választ írja a kipontozott vonalra!

Vérnyomás:**az az erő, amelyet a vér az erek falára gyakorol...**

Systolés érték (magasabb érték) : **a szív összehúzódásakor az erekben mért legnagyobb nyomás.**

Dyastolés érték (alacsonyabb érték): **a szív elernyedésekor az erekben mért legkisebb nyomás.**

Normális vérnyomásérték: **120/80 Hgmm.**

Normális pulzusszám: **60–80/perc.**

(Helyes válaszonként 1–1 pont adható.)

- * 12. Határozza meg a betegség fogalmát! 1 pont

Megváltozott reakcióképesség következtében a szervezet nem képes elhárítani a károsító tényezőket.

(A helyes válaszra 1pont adható.)

13. Csoportosítsa a drogokat hatásuk szerint! 5 pont

- ***Stimulánsok***
- ***Depresszánsok***
- ***Hallucinogének***
- ***Narkotikumok***
- ***Nyugtatók***

(Helyes válaszonként 1–1pont adható.)

14. Sorolja fel, hogy a pulzus számolásakor mit figyelünk meg! 4 pont

- ***Percenkénti számát***
- ***Teltségét***
- ***Ritmusát***
- ***Könnyen vagy nehezen tapinthatóságát (elnyomhatóságát)***

(Helyes válaszonként 1–1pont adható.)

15. A meghatározás alapján nevezze meg a fogalmat! 2 pont
Írja a választ a kipontozott vonalra!

Azoknak a külső és belső viszonyoknak az összessége, amelyek között a személy létezik, s amelyek hosszabb-rövidebb ideig jellemzik.

Egészségi állapot.

Határozza meg a sebzés fogalmát!

A kültakaró (bőr, nyálkahártya) folytonossági hiányát sebnek nevezzük.

(Helyes válaszonként 1–1 pont adható.)

16. Sorolja fel az emésztésben részt vevő fehérje- és szénhidrátbontó enzimeket! 3 pont

Fehérjebontó: *pepszin, tripszin, erepszin*

Szénhidrátbontó: *amiláz, maltáz, laktáz*

(A két helyes válaszra 1 pont adható!)

17. Sorolja fel a vékonybél mozgásait! 3 pont

- *Keverőmozgás*
- *Perisztaltikus mozgás*
- *Antiperisztaltikus mozgás (bélsárhányás)*

(Helyes válaszonként 1–1 pont adható.)

*18. Nevezzen meg a hospice gondozás céljai közül kettőt! 2 pont

- *Gondoskodó biztonságos környezet.*
- *Az aggasztó tünetek enyhítése.*
- *Szakszerű ápolás, gondozás biztosítása.*
- *A beteg és a család pszichés támogatása.*

(Helyes válaszonként 1–1 pont adható.)

*19. Egészítse ki a táblázat hiányzó részeit! 6 pont

	Első negyedév	Második negyedév	Harmadik negyedév	Negyedik negyedév
Mozgás-fejlődés	Fejét megtartja	<i>Oldalára fordul biciklizik</i>	<i>Hempereg, gurul</i>	Feláll és ül
Játék tevékenység	<i>Kezét nézegeti</i>	Célbiztosan nyúl tárgyakért	<i>Felvesz tárgyakat</i>	Egymásba tesz tárgyakat, könyvet lapozgat
Érzelmi fejlődés	Örül	Visszatükrözi a felnőttek érzelmeit	Fél az idegenektől	Kimutatja szeretetét
Értelmi fejlődés	Rövid ideig figyel	<i>Fejével követi a körülötte lévőket</i>	Környezetét tanulmányozza	Figyelme hosszú ideig tart
Beszéd-fejlődés	Modulált sírás	Göggicsél	<i>Gagyogó, lalázó korszak</i>	Első szavak elsajátítása

(Helyes válaszonként 1–1 pont adható!)

*20. Soroljon fel négy adrenalinhatást a szervezetre! 4 pont

- *Nő a szívfrekvencia*
- *Emeli a vércukorszintet*
- *Tágítja a pupillákat*
- *Zsigeri szervekben szűkíti az ereket*
- *Fokozza a harántcsíkolt izom erő kifejtését*
- *Fokozza a verejtékezést*

(Helyes válaszonként 1–1 pont adható.)

21. Határozza meg az alábbi fogalmakat! 2 pont
A választ írja a kipontozott vonalra!

Philogenezis fogalma

Törzsfejlődés, az élőlények természetes fejlődésének folyamata.

Ontogenezis fogalma

Egyedfejlődés, az a folyamat, amely során a megtermékenyített petesejtől anatómiai, működésbeli fejlődés során ivarérett egyed lesz.

(Helyes válaszonként 1–1 pont adható.)

*22. Határozza meg az életminőség lényegét! 4 pont

Életminőség fogalma: *Az egyén szubjektív önitélete.*

Részei: - *életöröm foka*

- *boldogság vagy boldogtalanság érzete*
- *az életben elfoglalt hely*
- *életcél*
- *életvitel*
- *anyagi- szociális helyzet*
- *társadalomban elfoglalt hely*

(A fogalom 1 pont, részeire 3 pont adható.)